



**UNITPRO**  
DERM

**NM**  
NORMAN

**MOSQUITALL**<sup>®</sup>  
ДЛЯ ПРОФЕССИОНАЛОВ

**+** **СЕПТИМА**  
PROFESSIONAL DISINFECTION

# КАТАЛОГ В2В ПРОДУКЦИИ

Профессиональные решения  
для защиты здоровья на рабочем месте



# СОДЕРЖАНИЕ

2

ИСТОРИЯ ОАО  
«КОМПАНИЯ  
«АРНЕСТ»

4

ФИЛОСОФИЯ  
ОАО «КОМПАНИЯ  
«АРНЕСТ»

8

РЕГУЛИРОВАНИЕ  
ТРЕБОВАНИЙ  
К ПРОИЗВОДСТВУ

ПРЕДСТАВЛЕНИЕ  
О БРЕНДАХ

6

10

UNITPRO

31

NORMAN

51

MOSQUITALL

56

ТАБЛИЦА  
ЗАБОЛЕВАНИЙ

# ИСТОРИЯ

ОАО «КОМПАНИЯ «АРНЕСТ»

# 18 ЛЕТ

ПОСТАВЛЯЕМ  
КОСМЕТИЧЕСКИЕ  
ПРОДУКТЫ  
И ТОВАРЫ БЫТОВОЙ  
ХИМИИ



## НАГРАДЫ И ДОСТИЖЕНИЯ



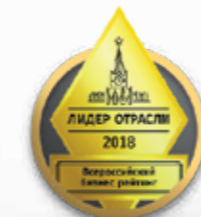
**2020**

За весомый вклад в развитие российской экономики ОАО «Компания «Арнест» получило национальный сертификат «Лидер отрасли России 2020»



**2019**

ОАО «Компания «Арнест» стало лауреатом Главного общенационального экономического рейтинга «Компания года – 2019»



**2018**

ОАО «Компания «Арнест» стало лауреатом номинации «Лидер Отрасли»



**2017**

ОАО «Компания «Арнест» стало лауреатом номинации «Лучшее предприятие парфюмерно-косметической промышленности»



**2017**

Бренд Прелесь Professional стал лауреатом премии «Бренд Ставрополя» в номинации «Достоиние Ставропольского края»



**2017**

Премия «Золотой Меркурий» за вклад в формирование позитивного делового имиджа России по итогам 2016 г.



**2016**

Лауреат национального экономического рейтинга «Лучшая компания России – 2016» в номинации «Лидер отрасли»



**2016**

В список «100 лучших товаров России» вошли следующие бренды: Picnic, Symphony, Прелесь Professional

# ФИЛОСОФИЯ ОАО «КОМПАНИЯ «АРНЕСТ»



## МИССИЯ

Бережно заботясь о природе, Компания Арнест дарит красоту и комфорт человеку, создавая продукцию высочайшего качества и используя самые современные и эффективные технологии.

## СТАНДАРТЫ

Высокое качество продукции и забота об экологии. Европейские сертификаты стандартов производства и экологические стандарты.

## СТРАТЕГИЯ

Компания Арнест стремится оправдать доверие своих потребителей, выпуская высококачественные продукты по доступным ценам, постоянно расширяя и обновляя ассортимент в соответствии с потребностями клиентов и партнеров.

## РАЗВИТИЕ

Нацеленность на партнерство. Мы всегда открыты к сотрудничеству. Компания Арнест гордится многолетней историей совместных проектов с клиентами и партнерами.

# В ПОРТФЕЛЕ КОМПАНИИ АРНЕСТ ОКОЛО 40 УНИКАЛЬНЫХ БРЕНДОВ

UNITPRO  
DERM

NM  
NORMAN

MOSQUITALL®  
ДЛЯ ПРОФЕССИОНАЛОВ

PROF  
SHOE  
CARE twist

СЕПТИМА  
PROFESSIONAL DISINFECTION

АРМОЛЬ

ПОТОМУ И НЕ КУСАЮТ!  
MOSQUITALL

ДИХЛОФОС

РІСНІС

ПРЕЛЕСТЬ  
BIO

ПРЕЛЕСТЬ

УБОЙНАЯ  
СИЛА

Лира

Symphony

GARDEN  
AIR FRESH

СЯНИЕ

Mebelux

GARDEN  
eco

ДИВИДИК  
НАДЕЖНАЯ ЗАЩИТА ОБУВИ  
с 1997 года

АНТУРАЖ

new  
generation  
дезаинфекция 2.0

Sunny  
day

DEONICA®

Симфония

ПРЕЛЕСТЬ  
PROFESSIONAL  
INVISIWEAR

ПРЕЛЕСТЬ  
PROFESSIONAL

DEONICA®  
ANTIBACTERIAL

# «АРНЕСТ» ДЛЯ ПРОФЕССИОНАЛОВ



**UNITPRO**  
DERM

**ЛИНИЯ «ПРЕМИУМ» ДЛЯ  
ПРОФЕССИОНАЛЬНОЙ  
ЗАЩИТЫ КОЖИ**  
ОТ ВРЕДНЫХ ФАКТОРОВ  
ОКРУЖАЮЩЕЙ СРЕДЫ

**ДЕРМАТОЛОГИЧЕСКИЕ СРЕДСТВА  
ИНДИВИДУАЛЬНОЙ ЗАЩИТЫ (ДСИЗ)**



**NM**  
NORMAN

**БАЗОВЫЙ  
УРОВЕНЬ ЗАЩИТЫ**  
ДЛЯ ПРОФИЛАКТИКИ  
ПРОФЕССИОНАЛЬНЫХ  
ЗАБОЛЕВАНИЙ



**MOSQUITALL®**  
ДЛЯ ПРОФЕССИОНАЛОВ

**ЭКСПЕРТ В ОБЛАСТИ  
ЭФФЕКТИВНОЙ ЗАЩИТЫ  
ОТ НАСЕКОМЫХ**

**ЗАЩИТА  
ОТ НАСЕКОМЫХ**



**СЕПТИМА**  
PROFESSIONAL DISINFECTION

**ИННОВАЦИОННЫЙ  
МНОГОФУНКЦИОНАЛЬНЫЙ  
ПРОДУКТ**  
КАК ДЛЯ ДЕЗИНФЕКЦИИ РУК,  
ТАК И ДЕЗИНФЕКЦИИ ВОЗДУХА  
И ПОВЕРХНОСТЕЙ

**ДЕЗИНФИЦИРУЮЩИЕ  
СРЕДСТВА**

# Основания для выдачи ДСИЗ и нормативные документы, подтверждающие эффективность и безопасность

## ТР ТС 019/2011

Технический регламент Таможенного союза «О безопасности средств индивидуальной защиты»

**1 июля 2019 года** вступили в силу **первые национальные стандарты**, регулирующие систему оценки эффективности дерматологических средств индивидуальной защиты, разработанные ведущими производителями ДСИЗ.

Государственное регулирование норм и параметров производства продукции дерматологических СИЗ утверждает важность данного класса товаров на профессиональном рынке и **даёт возможность добросовестным производителям** не только эффективно **подтверждать свойства своих продуктов** и разрабатывать новые, но и ограничивать доступ недоброкачественной продукции на рынок, тем самым **обеспечивая безопасность потребителей**.

## ГОСТ Р 12.4.301-2018

Средства индивидуальной защиты дерматологические. Общие технические условия.

## ГОСТ Р 12.4.302-2018

Методы определения и оценки направленной эффективности ДСИЗ защитного типа. Средства гидрофильного и гидрофобного действия.

## ГОСТ Р 12.4.303-2018

Методы определения и оценки направленной эффективности ДСИЗ очищающего типа.



# Приложение №1

к Приказу Минздравсоцразвития России от 17 декабря 2010 г. № 1122н

## Типовые нормы бесплатной выдачи работникам смывающих и (или) обеззараживающих средств

№ п/п	Виды смывающих и (или) обеззараживающих средств	Наименование работ и производственных факторов	Норма выдачи на 1 работника в месяц
<b>Защитные средства</b>			
1	Средства гидрофильного действия (впитывающие влагу, увлажняющие кожу)	Работы с органическими растворителями, техническими маслами, смазками, сажей, лаками и красками, смолами, нефтью и нефтепродуктами, графитом, различными видами производственной пыли (в том числе угольной, металлической, стекольной, бумажной и другими), мазутом, стекловолокном, смазочно-охлаждающими жидкостями (далее – СОЖ) на масляной основе и другими водонерастворимыми материалами и веществами.	<b>100 мл</b>
2	Средства гидрофобного действия (отталкивающие влагу, сушащие кожу)	Работы с водными растворами, водой (предусмотренные технологией), СОЖ на водной основе, дезинфицирующими средствами, растворами цемента, извести, кислот, щелочей, солей, щелочемасляными эмульсиями и другими водорастворимыми материалами и веществами; работы, выполняемые в резиновых перчатках или перчатках из полимерных материалов (без натуральной подкладки), закрытой спецобуви.	<b>100 мл</b>
3	Средства комбинированного действия	Работы при попеременном воздействии водорастворимых и водонерастворимых материалов и веществ, указанных в пунктах 1 и 2 настоящих Типовых норм	<b>100 мл</b>
4	Средства для защиты кожи при негативном влиянии производственной среды (от раздражения и повреждения кожи)	Наружные, сварочные и другие работы, связанные с воздействием ультрафиолетового излучения диапазонов А, В, С или воздействием пониженных температур, ветра	<b>100 мл</b>
5	Средства для защиты от бактериологических вредных факторов (дезинфицирующие)	Работы с бактериально опасными средами; при нахождении рабочего места удаленно от стационарных санитарно-бытовых узлов; работы, выполняемые в закрытой специальной обуви; при повышенных требованиях к стерильности рук на производстве.	<b>100 мл</b>
6	Средства защиты от биологических вредных факторов (от укусов членистоногих)	Наружные работы (сезонно, при температуре выше 0° Цельсия) в период активности кровососущих и жалящих насекомых и паукообразных	<b>200 мл</b>
<b>Очищающие средства</b>			
7	Мыло или жидкие моющие средства, в том числе: для мытья рук для мытья тела	Работы, связанные с легкосмываемыми загрязнениями	<b>200 г</b> (мыло туалетное) или <b>250 мл</b> (жидкие моющие средства в дозирующих устройствах) <b>300 г</b> (мыло туалетное) или <b>500 мл</b> (жидкие моющие средства в дозирующих устройствах)
8	Твердое туалетное мыло или жидкие моющие средства	Работы, связанные с трудносмываемыми, устойчивыми загрязнениями: масла, смазки, нефтепродукты, лаки, краски, смолы, клеи, битум, силикон, сажа, графит, различные виды производственной пыли (в том числе угольная, металлическая)  Работы на угольных (сланцевых) шахтах, в разрезах, на обогатительных и брикетных фабриках, в шахтостроительных и шахто-монтажных организациях угольной промышленности	<b>300 г</b> (мыло туалетное) или <b>500 мл</b> (жидкие моющие средства в дозирующих устройствах) <b>800 г</b> (мыло туалетное) или <b>750 мл</b> (жидкие моющие средства в дозирующих устройствах)
9	Очищающие кремы, гели и пасты	Работы, связанные с трудносмываемыми, устойчивыми загрязнениями: масла, смазки, нефтепродукты, лаки, краски, смолы, клеи, битум, силикон, сажа, графит, различные виды производственной пыли (в том числе угольная, металлическая)	<b>200 мл</b>
<b>Регенерирующие средства</b>			
10	Регенерирующие, восстанавливающие кремы, эмульсии	Работы с органическими растворителями, техническими маслами, смазками, сажей, лаками и красками, смолами, нефтью и нефтепродуктами, графитом, различными видами производственной пыли (в том числе угольной, стекольной и другими), мазутом, СОЖ на водной и масляной основе, с водой и водными растворами (предусмотренные технологией), дезинфицирующими средствами, растворами цемента, извести, кислот, щелочей, солей, щелочемасляными эмульсиями и другими рабочими материалами; работы, выполняемые в резиновых перчатках или перчатках из полимерных материалов (без натуральной подкладки); негативное влияние производственной среды.	<b>100 мл</b>

# UNITPRO DERM

ЛИНИЯ «ПРЕМИУМ»  
ДЛЯ ПРОФЕССИОНАЛЬНОЙ  
ЗАЩИТЫ КОЖИ

ОТ ВРЕДНЫХ ФАКТОРОВ  
ОКРУЖАЮЩЕЙ СРЕДЫ

ДЕРМАТОЛОГИЧЕСКИЙ КОМПЛЕКС  
ДЛЯ ЗАЩИТЫ, ОЧИСТКИ  
И РЕГЕНЕРАЦИИ КОЖИ



## МОЛЕКУЛА АЛЛАНТОИНА

способствует активной регенерации кожи  
после механических или химических по-  
вреждений, а также ожогов



## ФИТАТ НАТРИЯ

связывает ионы натрия тяжелых металлов  
в прочный нетоксичный комплекс, который  
удаляется с кожи во время мытья рук



0%

парабенов, силиконов, нефтепродуктов,  
микропластика, SLES, минеральных масел,  
вазелина, искусственных красителей,  
производных DEA, TEA и фталатов.





## UNITPRO DERM OIL



### Защитный крем гидрофильного действия для кожи рук и лица

Защищает и существенно облегчает последующий процесс очистки кожи от водонерастворимых загрязнений: нефтепродуктов, масел, красок, клеев, смол, органических растворителей, сажи, копоти, графита, угольной, металлической и цементной пыли, гудрона, битума, стекловолокна и других водонерастворимых вредных производственных факторов.

#### АКТИВНЫЕ КОМПОНЕНТЫ

аллантоин, фитат натрия, сок листьев алоэ, витамины E, F, B3, витамин C, пантенол, оливковое масло, каолин

#### СВОЙСТВА

- создает 2-ступенчатую защиту: образует гидрофильную пленку, надежно защищающую кожу от проникновения водонерастворимых загрязнений;
- облегчает последующий процесс очистки кожи благодаря входящему в состав мягкому неионогенному ПАВ;
- не содержит парабенов, силиконов, нефтепродуктов, SLES, минеральных масел, вазелина, искусственных красителей, производных DEA, TEA и фталатов;
- содержит флуоресцентный индикатор;
- не вызывает аллергии;
- **подтверждено сохранение стабильности (органолептических и физико-химических свойств) после трех циклов замораживания/размораживания (от -50 °C до +40 °C).**

#### СПОСОБ ПРИМЕНЕНИЯ

нанести небольшое количество крема (0,5–1 мл) на чистые сухие руки перед началом работы. Уделить особое внимание зонам вокруг ногтей и между пальцами. Повторить процедуру после каждого мытья рук. При особо устойчивых загрязнениях воспользоваться очищающими средствами UNITPRO Derm. При необходимости крем можно наносить на лицо.

**РАСХОД СРЕДСТВА** 0,5–1 мл на одно применение.

#### УСЛОВИЯ ХРАНЕНИЯ

хранить при температуре от 0 до +25 °C в закрытой упаковке в течение 24 месяцев с даты изготовления.

#### НОРМАТИВНЫЕ ДОКУМЕНТЫ

ТР ТС 019/2011, ГОСТ 31460-2012, ГОСТ Р 12.4.301-2018.

\* Возмещение затрат на приобретение продукции возможно за счёт средств ФСС.

#### ФОРМА УПАКОВКИ

Индивидуальная	Групповая
Туба 100 мл	60 шт.
Бутыль 2000 мл (Дозатор DS-2000)	6 шт.



Приложение № 1 к Приказу Минздравсоцразвития России от 17 декабря 2010 г. № 1122н

№ п/п	Виды смывающих и (или) обезвреживающих средств	Наименование работ и производственных факторов	Норма выдачи на 1 работника в месяц
1	Средства гидрофильного действия (впитывающие влагу, увлажняющие кожу)	Работы с органическими растворителями, техническими маслами, смазками, сажей, лаками и красками, смолами, нефтью и нефтепродуктами, графитом, различными видами производственной пыли (в том числе угольной, металлической, стекольной, бумажной и другими), мазутом, стекловолокном, смазочно-охлаждающими жидкостями (далее - СОЖ) на масляной основе и другими водонерастворимыми материалами и веществами.	100 мл

## UNITPRO DERM AQUA



### Защитный крем гидрофобного действия для кожи рук и лица

Защищает от вредных водорастворимых веществ: растворов кислот, щелочей и солей, других водных растворов химических веществ, смазочно-охлаждающих жидкостей на водной основе, раствора цемента, извести, моющих и дезинфицирующих средств, удобрений и других загрязнений на водной основе.

#### АКТИВНЫЕ КОМПОНЕНТЫ

аллантоин, фитат натрия, сок листьев алоэ, пчелиный воск, витамины E, F, B3, витамин C, оливковое масло.

#### СВОЙСТВА

- обладает высокой водоотталкивающей способностью;
- средство быстро впитывается, не оставляя ощущения липкости;
- не содержит парабенов, силиконов, нефтепродуктов, минеральных масел, вазелина, искусственных красителей, производных DEA, TEA и фталатов;
- содержит флуоресцентный индикатор;
- не вызывает аллергии;
- **подтверждено сохранение стабильности (органолептических и физико-химических свойств) после трех циклов замораживания/размораживания (от -50 °C до +40 °C).**

#### СПОСОБ ПРИМЕНЕНИЯ

нанести небольшое количество крема (0,5–1 мл) на чистые сухие руки перед началом работы. Уделить особое внимание зонам вокруг ногтей и между пальцами. Повторить процедуру после каждого мытья рук. При особо устойчивых загрязнениях воспользоваться очищающими средствами UNITPRO Derm. При необходимости крем можно наносить на лицо.

**РАСХОД СРЕДСТВА** 0,5–1 мл на одно применение.

#### УСЛОВИЯ ХРАНЕНИЯ

хранить при температуре от 0 до +25 °C в закрытой упаковке в течение 24 месяцев с даты изготовления.

#### НОРМАТИВНЫЕ ДОКУМЕНТЫ

ТР ТС 019/2011, ГОСТ 31460-2012, ГОСТ Р 12.4.301-2018.

\* Возмещение затрат на приобретение продукции возможно за счёт средств ФСС

#### ФОРМА УПАКОВКИ

Индивидуальная	Групповая
Туба 100 мл	60 шт.
Бутыль 2000 мл (Дозатор DS-2000)	6 шт.



Приложение № 1 к Приказу Минздравсоцразвития России от 17 декабря 2010 г. № 1122н

№ п/п	Виды смывающих и (или) обезвреживающих средств	Наименование работ и производственных факторов	Норма выдачи на 1 работника в месяц
2	Средства гидрофобного действия (отталкивающие влагу, сушащие кожу)	Работы с водными растворами, водой (предусмотренные технологией), СОЖ на водной основе, дезинфицирующими средствами, растворами цемента, извести, кислот, щелочей, солей, щелочемазляными эмульсиями и другими водорастворимыми материалами и веществами; работы, выполняемые в резиновых перчатках или перчатках из полимерных материалов (без натуральной подкладки), закрытой спецобуви.	100 мл





## UNITPRO DERM UNIVERSAL



### ЗАЩИТНЫЙ КРЕМ КОМБИНИРОВАННОГО ДЕЙСТВИЯ ДЛЯ КОЖИ РУК И ЛИЦА

Защищает кожу от водорастворимых и водонерастворимых загрязнений: нефтепродуктов, масел, красок, клеев, смол, органических растворителей, сажи, копоти, графита, угольной, металлической и цементной пыли, гудрона, битума, стекловолокна, растворов кислот, щелочей и солей, других водных растворов химических веществ, смазочно-охлаждающих жидкостей на водной основе, раствора цемента, извести, моющих и дезинфицирующих средств, удобрений и других загрязнений.

#### АКТИВНЫЕ КОМПОНЕНТЫ

аллантиин, фитат натрия, оливковое масло, витамины E, F, B<sub>3</sub>, пчелиный воск, витамин C.

#### СВОЙСТВА

- обеспечивает усиленную защиту кожи при попеременном контакте с водорастворимыми и водонерастворимыми веществами;
- особая комбинация таких компонентов, как полимер, сополимер и натуральный пчелиный воск, препятствует проникновению загрязняющих веществ на поверхность кожи;
- не содержит парабенов, силиконов, нефтепродуктов, минеральных масел, вазелина, искусственных красителей, производных DEA, TEA и фталатов;
- содержит флуоресцентный индикатор;
- не вызывает аллергии.
- **подтверждено сохранение стабильности (органолептических и физико-химических свойств) после трех циклов замораживания/размораживания (от -50 °C до +40 °C).**

#### СПОСОБ ПРИМЕНЕНИЯ

нанести небольшое количество крема (0,5-1 мл) на чистые сухие руки перед началом работы. Уделить особое внимание зонам вокруг ногтей и между пальцами. Повторить процедуру после каждого мытья рук. При особо устойчивых загрязнениях воспользоваться очищающими средствами UNITPRO Derm. При необходимости крем можно наносить на лицо.

**РАСХОД СРЕДСТВА** 0,5–1 мл на одно применение.

#### УСЛОВИЯ ХРАНЕНИЯ

хранить при температуре от 0 до +25 °C в закрытой упаковке в течение 24 месяцев с даты изготовления.

#### НОРМАТИВНЫЕ ДОКУМЕНТЫ

ТР ТС 019/2011, ГОСТ 31460-2012, ГОСТ Р 12.4.301-2018.

\* Возмещение затрат на приобретение продукции возможно за счёт средств ФСС.

#### ФОРМА УПАКОВКИ

Индивидуальная	Групповая
Туба 100 мл	60 шт.
Бутыль 2000 мл	6 шт.
(Дозатор DS-2000)	



## UNITPRO DERM INGLOVE

### ЗАЩИТНЫЙ КРЕМ ДЛЯ РУК ПРИ РАБОТЕ В ПЕРЧАТКАХ



Сочетает в себе защитные, ухаживающие и антимикробные свойства. Крем заботится о здоровье рук и дарит комфорт при длительной работе в перчатках. Способствует предотвращению излишнего потоотделения; подавляет развитие вредоносной микрофлоры; улучшает кожное дыхание.

#### АКТИВНЫЕ КОМПОНЕНТЫ

экстракт шалфея, экстракт имбиря, кофеин, экстракт хвоща полевого.

#### СВОЙСТВА

- средство тройного действия: усиливает кожное дыхание, снижает потоотделение и обеспечивает антимикробный эффект;
- инновационный комплекс усиливает кожное дыхание на уровне клеток и на уровне тканей – способствует лучшему поглощению кислорода клетками, укрепляет их мембраны, улучшает микроциркуляцию в тканях.
- подходит для всех типов кожи, в том числе для чувствительной или раздраженной;
- быстро впитывается, легко распределяется, не вызывает ощущения липкости после нанесения;
- уровень pH продукта приближен к нейтральному;
- не оставляет пятен на одежде;
- не содержит парабены, силиконы, красители;
- не вызывает аллергии.

#### СПОСОБ ПРИМЕНЕНИЯ

нанести небольшое количество средства на чистую сухую кожу рук. Тщательно распределить, уделяя внимание областям между пальцами. После впитывания приступить к работе в перчатках. Повторить процедуру при необходимости через 5 часов.

**РАСХОД СРЕДСТВА** 0,5–1 мл на одно применение.

#### УСЛОВИЯ ХРАНЕНИЯ

хранить при температуре от 0 до +25 °C в закрытой упаковке в течение 24 месяцев с даты изготовления.

#### НОРМАТИВНЫЕ ДОКУМЕНТЫ

ТР ТС 019/2011, ГОСТ 31460-2012, ГОСТ Р 12.4.301-2018.

\* Возмещение затрат на приобретение продукции возможно за счёт средств ФСС.

#### ФОРМА УПАКОВКИ

Индивидуальная	Групповая
Флакон 100 мл	30 шт.



#### Приложение № 1 к Приказу Минздравсоцразвития России от 17 декабря 2010 г. № 1122н

№ п/п	Виды смывающих и (или) обезвреживающих средств	Наименование работ и производственных факторов	Норма выдачи на 1 работника в месяц
3	Средства комбинированного действия	Работы при попеременном воздействии водорастворимых и водонерастворимых материалов и веществ, указанных в пунктах 1 и 2 настоящих Типовых норм	100 мл

#### Приложение № 1 к Приказу Минздравсоцразвития России от 17 декабря 2010 г. № 1122н

№ п/п	Виды смывающих и (или) обезвреживающих средств	Наименование работ и производственных факторов	Норма выдачи на 1 работника в месяц
5	Средства для защиты от бактериологических вредных факторов (дезинфицирующие)	Работы с бактериально опасными средами; при нахождении рабочего места удаленно от стационарных санитарно-бытовых узлов; работы, выполняемые в закрытой специальной обуви; при повышенных требованиях к стерильности рук на производстве.	100 мл



## UNITPRO DERM WINTER

**Крем для защиты кожи рук, лица и других открытых участков тела от обморожения и обветривания при работах в условиях низких температур**

Предназначен для защиты кожи рук, лица и других открытых участков тела от обморожения и обветривания при длительном нахождении на открытом воздухе в условиях низких температур, сопровождающихся ветром и снегом.

### АКТИВНЫЕ КОМПОНЕНТЫ

пчелиный воск, масло ШИ, пантенол, аллантоин, витамины E, F, B3, витамин C.

### СВОЙСТВА

- надежно защищает кожу от негативных погодных условий: пониженных температур, сильных порывов ветра, снега, повышенной влажности;
- дополнительно защищает от УФ-излучения;
- крем является обратной эмульсией, что позволяет ему быть влагоустойчивым;
- восстанавливает нормальную функцию кожного барьера после негативного воздействия низких температур;
- не содержит парабенов, силиконов, нефтепродуктов, минеральных масел, вазелина, искусственных красителей, производных dea, tea и фталатов;
- не вызывает аллергии;
- минимальная температура применения –45 °С.
- **подтверждено сохранение стабильности (органолептических и физико-химических свойств) после трех циклов замораживания/размораживания.**

### СПОСОБ ПРИМЕНЕНИЯ

нанести небольшое количество крема на чистую сухую кожу лица, рук и других открытых участков тела за 15 минут до выхода на улицу в тёплом помещении. Равномерно распределить.

**РАСХОД СРЕДСТВА** 0,5–1 мл на одно применение.

### УСЛОВИЯ ХРАНЕНИЯ

хранить при температуре от 0 до +25 °С в закрытой упаковке в течение 24 месяцев с даты изготовления.

### НОРМАТИВНЫЕ ДОКУМЕНТЫ

ТР ТС 019/2011, ГОСТ 31460-2012, ГОСТ Р 12.4.301-2018.

\* Возмещение затрат на приобретение продукции возможно за счёт средств ФСС.

### ФОРМА УПАКОВКИ

Индивидуальная

Групповая

Туба 100 мл

60 шт.



Приложение № 1 к Приказу Минздравсоцразвития России от 17 декабря 2010 г. № 1122н

№ п/п	и (или) обезвреживающих средств	Наименование работ и производственных факторов	Норма выдачи на 1 работника в месяц
4	Средства для защиты кожи при негативном влиянии окружающей среды (от раздражения и повреждения кожи)	Наружные, сварочные и другие работы, связанные с воздействием ультрафиолетового излучения диапазонов А, В, С или воздействием пониженных температур, ветра	100 мл

## UNITPRO DERM WINTER EXTREME



НЕ СОДЕРЖИТ ВОДУ

**Крем для защиты кожи рук, лица и других открытых участков тела от обморожения и обветривания при работах в условиях экстремально низких температур**

Предназначен для защиты кожи лица, рук и других открытых участков тела от обморожения и обветривания при длительном воздействии экстремально низких температур, при неблагоприятных погодных условиях, сопровождающихся ветром, снегом и повышенной влажностью.

### АКТИВНЫЕ КОМПОНЕНТЫ

касторовое масло, масло ШИ, оливковое масло, пчелиный воск, витамины E, F.

### СВОЙСТВА

- особая безводная формула в сочетании с активными компонентами способствует улучшению микроциркуляции крови, питает и препятствует потере влаги;
- благодаря отсутствию воды в составе может использоваться на открытом воздухе;
- крем легко наносится, предотвращает шелушение, покраснение и сухость кожи за счёт специально подобранной комбинации активных компонентов;
- одна из важных функций крема – антиоксидантная защита: подавление свободных радикалов, высоко реакционных веществ, способных повреждать все структурные единицы кожи;
- не содержит парабенов, силиконов, нефтепродуктов, минеральных масел, вазелина, искусственных красителей, производных DEA, TEA и фталатов;
- не вызывает аллергии;
- **не содержит воду;**
- минимальная температура применения –45 °С.
- **подтверждено сохранение стабильности (органолептических и физико-химических свойств) после трех циклов замораживания/размораживания.**

### СПОСОБ ПРИМЕНЕНИЯ

нанести небольшое количество крема (0,5–1 мл) на кожу, тщательно растереть. Можно использовать на открытом воздухе.

**РАСХОД СРЕДСТВА** 0,5–1 мл на одно применение.

### УСЛОВИЯ ХРАНЕНИЯ

хранить при температуре от 0 до +25 °С в закрытой упаковке в течение 24 месяцев с даты изготовления.

### НОРМАТИВНЫЕ ДОКУМЕНТЫ

ТР ТС 019/2011, ГОСТ 31460-2012, ГОСТ Р 12.4.301-2018.

\* Возмещение затрат на приобретение продукции возможно за счёт средств ФСС.



### ФОРМА УПАКОВКИ

Индивидуальная

Групповая

Туба 100 мл

60 шт.



Приложение № 1 к Приказу Минздравсоцразвития России от 17 декабря 2010 г. № 1122н

№ п/п	Виды смывающих и (или) обезвреживающих средств	Наименование работ и производственных факторов	Норма выдачи на 1 работника в месяц
4	Средства для защиты кожи при негативном влиянии окружающей среды (от раздражения и повреждения кожи)	Наружные, сварочные и другие работы, связанные с воздействием ультрафиолетового излучения диапазонов А, В, С или воздействием пониженных температур, ветра	100 мл



#### ФОРМА УПАКОВКИ

Индивидуальная  
Флакон 100 мл

Групповая  
30 шт.



## UNITPRO DERM FRESH STEP

### СПРЕЙ-ЛОСЬОН для защиты кожи ног

Обладает дезодорирующим и успокаивающим действием. Защитный лосьон предотвращает зуд и растрескивание, защищает от пота и запаха, смягчает кожу и придает ей тонус. Обладает ранозаживляющим и тонизирующим действием. Рекомендован при ношении спецобуви.

#### АКТИВНЫЕ КОМПОНЕНТЫ

экстракт коры дуба, фарнезол, пантенол, аллантоин, ментол, сок листьев алоэ, изопропиловый спирт.

#### СВОЙСТВА

- предотвращает появление бактерий, грибковых заболеваний, а как следствие – неприятного запаха на длительное время;
- обеспечивает надежный антиперспирантный эффект на длительное время;
- спрей-лосьон быстро впитывается и не оставляет липкости на коже;
- обувь можно надевать сразу после применения;
- спрей также предназначен для профилактики грибковых заболеваний при ношении рабочей, специальной и другой закрытой обуви;
- одно из важных направлений действия – снижение раздражения кожи;
- не содержит парабенов, силиконов, нефтепродуктов, минеральных масел, вазелина, искусственных красителей, производных DEA, TEA и фталатов;
- ментол добавляет эффект свежести;
- не вызывает аллергии.
- **подтверждено сохранение стабильности (органолептических и физико-химических свойств) после трех циклов замораживания/размораживания (от -50 °С до +40 °С).**

#### СПОСОБ ПРИМЕНЕНИЯ

перед работой нанести на чистую кожу ног. Достаточно нанести по 5 вспрысков на каждую стопу. Обувь можно надевать сразу после применения. Средство предназначено для регулярного использования. Обязательно закрывать колпачком. Рекомендуется также использовать спрей после работы.

**РАСХОД СРЕДСТВА** 0,5–1 мл на одно применение.

#### УСЛОВИЯ ХРАНЕНИЯ

хранить при температуре от 0 до +25 °С в закрытой упаковке в течение 24 месяцев с даты изготовления.

#### НОРМАТИВНЫЕ ДОКУМЕНТЫ

ТР ТС 019/2011, ГОСТ 31679-2012, ГОСТ Р 12.4.301-2018.

\* Возмещение затрат на приобретение продукции возможно за счёт средств ФСС.

Приложение № 1 к Приказу Минздравсоцразвития России от 17 декабря 2010 г. № 1122н

№ п/п	Виды смывающих и (или) обезвреживающих средств	Наименование работ и производственных факторов	Норма выдачи на 1 работника в месяц
5	Средства для защиты от бактериологических вредных факторов (дезинфицирующие)	Работы с бактериально опасными средами; при нахождении рабочего места удаленно от стационарных санитарно-бытовых узлов; работы, выполняемые в закрытой специальной обуви; при повышенных требованиях к стерильности рук на производстве.	100 мл

## UNITPRO DERM UV

### КРЕМ для защиты кожи рук, лица и других открытых участков тела от ультрафиолетового излучения диапазонов А, В, С, ИК-излучения.

#### ФАКТОР ЗАЩИТЫ SPF 30

Предназначен для защиты кожи от негативного воздействия ультрафиолетового излучения диапазонов А, В, С и ИК-излучения, и, как следствие, от появления ожогов, аллергических реакций, благодаря специально подобранному сочетанию фильтров.

#### АКТИВНЫЕ КОМПОНЕНТЫ

экстракт цветов софоры японской, пантенол, аллантоин, оливковое масло, витамин Е.

#### СВОЙСТВА

- формирует водостойкий защитный барьер на коже, блокирующий вредное УФ-излучение диапазонов А, В, С, а также ИК-излучение;
- защищает от появления ожогов, аллергических реакций;
- максимальная защита достигается благодаря особому сочетанию физических и химических фильтров;
- средство имеет легкую консистенцию, благодаря чему после нанесения не оставляет чувство дискомфорта на коже;
- при интенсивном солнечном излучении отражает и поглощает УФ-лучи: работы на открытом воздухе, сварочные работы, использование в работе специализированных ламп;
- не содержит парабенов, силиконов, нефтепродуктов, минеральных масел, вазелина, искусственных красителей, производных DEA, TEA и фталатов;
- не вызывает аллергии.
- **подтверждено сохранение стабильности (органолептических и физико-химических свойств) после трех циклов замораживания/размораживания (от -50 °С до +40 °С).**

#### СПОСОБ ПРИМЕНЕНИЯ

перед применением флакон встряхнуть, нанести небольшое количество крема на кожу за 15 минут до выхода на улицу, тщательно растереть.

**РАСХОД СРЕДСТВА** 0,5–1 мл на одно применение.

#### УСЛОВИЯ ХРАНЕНИЯ

хранить при температуре от 0 до +25 °С в закрытой упаковке в течение 24 месяцев с даты изготовления.

#### НОРМАТИВНЫЕ ДОКУМЕНТЫ

ТР ТС 019/2011, ГОСТ 31460-2012, ГОСТ Р 12.4.301-2018.

\* Возмещение затрат на приобретение продукции возможно за счёт средств ФСС.

Приложение № 1 к Приказу Минздравсоцразвития России от 17 декабря 2010 г. № 1122н

№ п/п	Виды смывающих и (или) обезвреживающих средств	Наименование работ и производственных факторов	Норма выдачи на 1 работника в месяц
4	Средства для защиты кожи при негативном влиянии окружающей среды (от раздражения и повреждения кожи)	Наружные, сварочные и другие работы, связанные с воздействием ультрафиолетового излучения диапазонов А, В, С или воздействием пониженных температур, ветра	100 мл

О  
В  
Е  
Л  
Е  
Н  
А



#### ФОРМА УПАКОВКИ

Индивидуальная  
Флакон 100 мл

Групповая  
30 шт.



# UNITPRO DERM DERM SEPT

## АНТИБАКТЕРИАЛЬНЫЙ ГЕЛЬ ДЛЯ ОБРАБОТКИ РУК

Готовый к применению кожный антисептик для защиты от бактерий.

### АКТИВНЫЕ КОМПОНЕНТЫ

масло лимона, мятное масло, глицерин, климбазол, экстракт листьев зелёного чая, экстракт корня имбиря

### СВОЙСТВА

- обладает направленной эффективностью в отношении бактерий;
- эффективно заменяет мытье рук (при отсутствии на руках видимых загрязнений);
- не стягивает и не сушит кожу;
- средство не нужно смывать водой или удалять салфетками;
- не содержит силиконов и красителей.

### СПОСОБ ПРИМЕНЕНИЯ

нанести на сухие руки не менее 3 мл средства и втереть его в кожу до высыхания, но не менее 30 секунд, обращая внимание на тщательность обработки кожи рук между пальцами и кончиков пальцев.

**РАСХОД СРЕДСТВА** 3 мл на одно применение.

### УСЛОВИЯ ХРАНЕНИЯ

Хранить при температуре от 0 до +25 °С в закрытой упаковке в течение 30 месяцев с даты изготовления.

### НОРМАТИВНЫЕ ДОКУМЕНТЫ

ТР ТС 019/2011, ГОСТ 31460-2012.

\* Возмещение затрат на приобретение продукции возможно за счёт средств ФСС.



### ФОРМА УПАКОВКИ

Индивидуальная	Групповая
Флакон 100 мл	30 шт.



Приложение № 1 к Приказу Минздравсоцразвития России от 17 декабря 2010 г. № 1122н

№ п/п	Виды смывающих и (или) обезвреживающих средств	Наименование работ и производственных факторов	Норма выдачи на 1 работника в месяц
5	Средства для защиты от бактериологических вредных факторов (дезинфицирующие)	Работы с бактериально опасными средами; при нахождении рабочего места удаленно от стационарных санитарно-бытовых узлов; работы, выполняемые в закрытой специальной обуви; при повышенных требованиях к стерильности рук на производстве.	100 мл



## UNITPRO DERM INTENSE CLEAN

**Очищающая паста-скраб для удаления устойчивых загрязнений с кожи рук и тела**

Для очистки кожи рук и лица от устойчивых загрязнений: нефтепродуктов, масел, масляных красок, битума, сажи, копоти, графита, угольной, металлической и цементной пыли, однокомпонентных смол и других труднорастворимых загрязнений.

### АКТИВНЫЕ КОМПОНЕНТЫ

сок листьев алоэ, масло семян подсолнечника, оливковое масло, витамины E, F, фитат натрия, каолин.

### СВОЙСТВА

- содержит особый натуральный биоразлагаемый абразив из косточки оливы, который является на 100% экологичным;
- обеспечивает глубокую, но вместе с тем безопасную и щадящую очистку кожи;
- комплекс смягчающих и увлажняющих компонентов предотвращает появление стянутости кожи после использования средства;
- при необходимости паста-скраб может быть использована для удаления загрязнений с кожи лица и других открытых участков тела;
- не содержит парабенов, силиконов, нефтепродуктов, SLES, минеральных масел, вазелина, искусственных красителей, производных DEA, TEA и фталатов;
- паста обеспечивает очистку от тяжелых металлов, бережно удаляет омертвевшие клетки;
- не вызывает аллергии.
- **подтверждено сохранение стабильности (органолептических и физико-химических свойств) после трех циклов замораживания/размораживания (от -50 °C до +40 °C).**

### СПОСОБ ПРИМЕНЕНИЯ

нанести небольшое количество пасты (1–2 мл) на сухие загрязненные руки. Тщательно растереть, уделяя особое внимание зонам между пальцами и вокруг ногтей. Затем добавить немного воды, снова растереть и смыть водой.

**РАСХОД СРЕДСТВА** 1–2 мл на одно применение.

### УСЛОВИЯ ХРАНЕНИЯ

хранить при температуре от 0 до +25 °C в закрытой упаковке в течение 24 месяцев с даты изготовления.

### НОРМАТИВНЫЕ ДОКУМЕНТЫ

ТР ТС 019/2011, ГОСТ 31696-2012, ГОСТ Р 12.4.301-2018.

\* Возмещение затрат на приобретение продукции возможно за счёт средств ФСС.



### ФОРМА УПАКОВКИ

Индивидуальная	Групповая
Туба 200 мл	30 шт.
Бутыль 2000 мл (Дозатор DS-2000)	1 шт.



# UNITPRO DERM

Приложение № 1 к Приказу Минздравсоцразвития России от 17 декабря 2010 г. № 1122н

№ п/п	Виды смывающих и (или) обезвреживающих средств	Наименование работ и производственных факторов	Норма выдачи на 1 работника в месяц
9	Очищающие кремы, гели и пасты	Работы, связанные с труднорастворимыми, устойчивыми загрязнениями: масла, смазки, нефтепродукты, лаки, краски, смолы, клеи, битум, мазут, силикон, сажа, графит, различные виды производственной пыли (в том числе угольная, металлическая)	200 мл



### ФОРМА УПАКОВКИ

Индивидуальная	Групповая
Туба 200 мл	30 шт.
Бутыль 2000 мл	6 шт.
(Дозатор DS-2000)	



Приложение № 1 к Приказу Минздравсоцразвития России от 17 декабря 2010 г. № 1122н

№ п/п	Виды смывающих и (или) обезвреживающих средств	Наименование работ и производственных факторов	Норма выдачи на 1 работника в месяц
9	Очищающие кремы, гели и пасты	Работы, связанные с трудносмываемыми, устойчивыми загрязнениями: масла, смазки, нефтепродукты, лаки, краски, смолы, клеи, битум, мазут, силикон, сажа, графит, различные виды производственной пыли (в том числе угольная, металлическая)	200 мл

## UNITPRO DERM EXTRA CLEAN

**Очищающая паста-скраб для удаления особо устойчивых загрязнений с кожи рук и тела**

Для очистки кожи рук и лица от особо устойчивых загрязнений: нитрокрасок, смол, лаков, клеев, нефтепродуктов, масел, масляных красок, битума, сажи, копоти, графита, угольной, металлической и цементной пыли и других трудносмываемых загрязнений.

### АКТИВНЫЕ КОМПОНЕНТЫ

масло рисовых отрубей, масло семян подсолнечника, масло оливковое, витамины Е, F, сок листьев алоэ, каолин, фитат натрия.

### СВОЙСТВА

- комбинация натуральных абразивов, состоящая из косточки оливы и рисовой пудры, позволяет мягко и эффективно удалить загрязнения, не повреждая кожный покров;
- сочетание безопасных натуральных абразивных компонентов, мягких ПАВ и комплекса масел позволяет использовать пасту на чувствительной коже;
- при необходимости паста-скраб может быть использована для удаления загрязнений с кожи лица и других открытых участков тела;
- не содержит парабенов, силиконов, нефтепродуктов, SLES, минеральных масел, вазелина, искусственных красителей, производных DEA, TEA и фталатов;
- не вызывает аллергии.
- **подтверждено сохранение стабильности (органолептических и физико-химических свойств) после трех циклов замораживания/размораживания (от -50 °С до +40 °С).**

### СПОСОБ ПРИМЕНЕНИЯ

нанести небольшое количество пасты (1–2 мл) на сухие загрязненные руки. Тщательно растереть, уделяя особое внимание зонам между пальцами и вокруг ногтей. Затем добавить немного воды, снова растереть и смыть водой.

**РАСХОД СРЕДСТВА** 1–2 мл на одно применение.

### УСЛОВИЯ ХРАНЕНИЯ

хранить при температуре от 0 до +25 °С в закрытой упаковке в течение 24 месяцев с даты изготовления.

### НОРМАТИВНЫЕ ДОКУМЕНТЫ

ТР ТС 019/2011, ГОСТ 31696-2012, ГОСТ Р 12.4.301-2018.

\* Возмещение затрат на приобретение продукции возможно за счёт средств ФСС.

## UNITPRO DERM MULTI CLEAN

**Очищающая паста без абразива для удаления устойчивых загрязнений с кожи рук и тела**

Для бережного удаления с кожи устойчивых загрязнений: сажи, копоти, графита, угольной и металлической пыли, нефтепродуктов, масел, масляных красок, жиров и других сильных промышленных загрязнений.

### АКТИВНЫЕ КОМПОНЕНТЫ

пантенол, витамины Е, F, масло семян подсолнечника, оливковое масло, сок листьев алоэ, фитат натрия.

### СВОЙСТВА

- одно из основных преимуществ средства – это возможность использования без воды. В этом случае загрязнения с кожи можно будет удалить ветошью;
- деликатная очищающая формула без абразива позволяет безопасно удалить загрязнения с кожи рук и тела;
- в составе отсутствуют растворители, щелочи и абразивы;
- не содержит парабенов, силиконов, нефтепродуктов, SLES, минеральных масел, вазелина, искусственных красителей, производных DEA, TEA и фталатов;
- не вызывает аллергии.
- **подтверждено сохранение стабильности (органолептических и физико-химических свойств) после трех циклов замораживания/размораживания (от -50 °С до +40 °С).**

### СПОСОБ ПРИМЕНЕНИЯ

нанести небольшое количество средства на загрязненную кожу рук или тела, тщательно растереть, уделяя особое внимание коже между пальцев и вокруг ногтей. При использовании с водой: добавить небольшое количество воды, тщательно растереть и смыть. При использовании без воды: удалить пасту с кожи ветошью или салфеткой.

**РАСХОД СРЕДСТВА** 1–2 мл на одно применение.

### УСЛОВИЯ ХРАНЕНИЯ

хранить при температуре от 0 до +25 °С в закрытой упаковке в течение 24 месяцев с даты изготовления.

### НОРМАТИВНЫЕ ДОКУМЕНТЫ

ТР ТС 019/2011, ГОСТ 31696-2012, ГОСТ Р 12.4.301-2018.

\* Возмещение затрат на приобретение продукции возможно за счёт средств ФСС.



### ФОРМА УПАКОВКИ

Индивидуальная	Групповая
Туба 200 мл	30 шт.



Приложение № 1 к Приказу Минздравсоцразвития России от 17 декабря 2010 г. № 1122н

№ п/п	Виды смывающих и (или) обезвреживающих средств	Наименование работ и производственных факторов	Норма выдачи на 1 работника в месяц
9	Очищающие кремы, гели и пасты	Работы, связанные с трудносмываемыми, устойчивыми загрязнениями: масла, смазки, нефтепродукты, лаки, краски, смолы, клеи, битум, мазут, силикон, сажа, графит, различные виды производственной пыли (в том числе угольная, металлическая)	200 мл



### ФОРМА УПАКОВКИ

Индивидуальная	Групповая
Флакон 250/500 мл	30/10 шт.
Бутыль 2000 мл	6 шт.
Канистра 5000 мл (Дозатор DS-2000)	1 шт.



## UNITPRO DERM HAND WASH

**Жидкое гель-мыло для рук  
с увлажняющим эффектом**

Жидкое гель-мыло для рук с увлажняющим эффектом бережно очищает кожу от легких производственных загрязнений, сохраняя её естественный жировой баланс.

#### АКТИВНЫЕ КОМПОНЕНТЫ

глицерин, экстракт цветов жимолости японской, пантенол, витамин B<sub>3</sub>.

#### СВОЙСТВА

- мягкая формула без SLES бережно очищает кожу;
- подходит в том числе для сухой кожи;
- мыло хорошо смывается в воде любой жесткости;
- имеет приятный аромат и создает легкую приятную, воздушную пену;
- не содержит парабенов, силиконов, нефтепродуктов, SLES, минеральных масел, вазелина, искусственных красителей, производных DEA, TEA и фталатов;
- не вызывает аллергии.
- **подтверждено сохранение стабильности (органолептических и физико-химических свойств) после трех циклов замораживания/размораживания (от -50 °C до +40 °C).**

#### СПОСОБ ПРИМЕНЕНИЯ

нанести небольшое количество мыла (2–3 мл) на влажную кожу, вспенить, распределить по поверхности кожи и тщательно смыть водой.

**РАСХОД СРЕДСТВА** 2–3 мл на одно применение.

#### УСЛОВИЯ ХРАНЕНИЯ

хранить при температуре от +5 до +25 °C в закрытой упаковке в течение 24 месяцев с даты изготовления.

#### НОРМАТИВНЫЕ ДОКУМЕНТЫ

ТР ТС 019/2011, ГОСТ 31696-2012, ГОСТ Р 12.4.301-2018.

\* Возмещение затрат на приобретение продукции возможно за счёт средств ФСС.

Приложение № 1 к Приказу Минздравсоцразвития России от 17 декабря 2010 г. № 1122н

№ п/п	Виды смывающих и (или) обезвреживающих средств	Наименование работ и производственных факторов	Норма выдачи на 1 работника в месяц
8	Твердое туалетное мыло или жидкие моющие средства	Работы, связанные с трудносмываемыми, устойчивыми загрязнениями: масла, смазки, нефтепродукты, лаки, краски, смолы, клеи, битум, мазут, силикон, сажа, графит, различные виды производственной пыли (в том числе угольная, металлическая)	300 г (мыло туалетное) или 500 мл (жидкие моющие средства в дозирующих устройствах)
		Работы на угольных (сланцевых) шахтах, в разрезах, на обогатительных и брикетных фабриках, в шахтостроительных и шахто-монтажных организациях угольной промышленности	800 г (мыло туалетное) или 750 мл (жидкие моющие средства в дозирующих устройствах)

## UNITPRO DERM HEAD&BODY WASH

**Очищающий гель для тела и волос  
с увлажняющим эффектом**

Используется для очистки кожи и волос от различного вида легких загрязнений (земля, глина, пот, масла, сажа, графит, производственная пыль и другие), а также от тяжелых металлов. Деликатно очищает кожу и волосы от загрязнений, не пересушивая их.

#### АКТИВНЫЕ КОМПОНЕНТЫ

экстракт морского винограда, сок листьев алоэ, климбазол, аллантоин, пантенол, фитат натрия.

#### СВОЙСТВА

- благодаря сочетанию безопасных ПАВ, оказывает мягкое и бережное очищающее действие;
- в состав геля добавлен антибактериальный компонент, который помогает предотвратить появление зуда, поэтому гель особенно рекомендован при ношении СИЗ головы (каска и т.д.);
- средство обладает кондиционирующими свойствами, придает волосам блеск и мягкость;
- очищающий гель подходит для мягкой очистки всех типов кожи и волос;
- не содержит парабенов, силиконов, нефтепродуктов, SLES, минеральных масел, вазелина, искусственных красителей, производных DEA, TEA и фталатов;
- средство может использоваться для профилактики перхоти;
- очищает от тяжелых металлов;
- не вызывает аллергии.
- **подтверждено сохранение стабильности (органолептических и физико-химических свойств) после трех циклов замораживания/размораживания (от -50 °C до +40 °C).**

#### СПОСОБ ПРИМЕНЕНИЯ

нанести небольшое количество геля (4–5 мл) на влажную кожу, распределить, вспенить, затем хорошо смыть водой.

**РАСХОД СРЕДСТВА** 4–5 мл на одно применение.

#### УСЛОВИЯ ХРАНЕНИЯ

хранить при температуре от +5 до +25 °C в закрытой упаковке в течение 24 месяцев с даты изготовления.

#### НОРМАТИВНЫЕ ДОКУМЕНТЫ

ТР ТС 019/2011, ГОСТ 31696-2012, ГОСТ Р 12.4.301-2018.

\* Возмещение затрат на приобретение продукции возможно за счёт средств ФСС.

Приложение № 1 к Приказу Минздравсоцразвития России от 17 декабря 2010 г. № 1122н

№ п/п	Виды смывающих и (или) обезвреживающих средств	Наименование работ и производственных факторов	Норма выдачи на 1 работника в месяц
8	Твердое туалетное мыло или жидкие моющие средства	Работы, связанные с трудносмываемыми, устойчивыми загрязнениями: масла, смазки, нефтепродукты, лаки, краски, смолы, клеи, битум, мазут, силикон, сажа, графит, различные виды производственной пыли (в том числе угольная, металлическая)	300 г (мыло туалетное) или 500 мл (жидкие моющие средства в дозирующих устройствах)
		Работы на угольных (сланцевых) шахтах, в разрезах, на обогатительных и брикетных фабриках, в шахтостроительных и шахто-монтажных организациях угольной промышленности	800 г (мыло туалетное) или 750 мл (жидкие моющие средства в дозирующих устройствах)



### ФОРМА УПАКОВКИ

Индивидуальная	Групповая
Флакон 250 мл	30 шт.
Бутыль 2000 мл (Дозатор DS-2000)	6 шт.





### ФОРМА УПАКОВКИ

Индивидуальная      Групповая  
Туба 100 мл                      60 шт.  
Бутыль 2000 мл                      6 шт.  
(Дозатор DS-2000)



## UNITPRO DERM NORMAL

### ВОССТАНАВЛИВАЮЩИЙ КРЕМ для КОЖИ РУК и ЛИЦА

Крем предназначен для восстановления кожи рук и лица после взаимодействия с различными производственными загрязнениями (растворы кислот и щелочей, масла, смазочные вещества, органические растворители и т.д.).

#### АКТИВНЫЕ КОМПОНЕНТЫ

масло ШИ, масло оливковое, масло овсяное, сок листьев алоэ, пантенол, аллантоин, витамины E, F, B<sub>3</sub>.

#### СВОЙСТВА

- поддерживает естественный барьер кожи и, как следствие, предупреждает обезвоживание;
- снижает раздражение после: химических веществ, ИК и УФ-излучения, механических повреждений;
- восстанавливает нормальные функции кожного барьера;
- доставляет полезные вещества в эпидермис;
- восстанавливает водный баланс кожи;
- не содержит парабенов, силиконов, нефтепродуктов, SLES, минеральных масел, вазелина, искусственных красителей, производных DEA, TEA и фталатов;
- не вызывает аллергии.
- **подтверждено сохранение стабильности (органолептических и физико-химических свойств) после трех циклов замораживания/размораживания (от -50 °C до +40 °C).**

#### СПОСОБ ПРИМЕНЕНИЯ

нанести небольшое количество крема (0,5–1 мл) на чистую сухую кожу рук. При необходимости можно наносить на лицо.

**РАСХОД СРЕДСТВА** 0,5–1 мл на одно применение.

#### УСЛОВИЯ ХРАНЕНИЯ

хранить при температуре от 0 до +25 °C в закрытой упаковке в течение 24 месяцев с даты изготовления.

#### НОРМАТИВНЫЕ ДОКУМЕНТЫ

ТР ТС 019/2011, ГОСТ 31460-2012, ГОСТ Р 12.4.301-2018.

\* Возмещение затрат на приобретение продукции возможно за счёт средств ФСС.

Приложение № 1 к Приказу Минздравсоцразвития России от 17 декабря 2010 г. № 1122н

№ п/п	Виды смывающих и (или) обезвреживающих средств	Наименование работ и производственных факторов	Норма выдачи на 1 работника в месяц
10	Регенерирующие, восстанавливающие кремы, эмульсии	Работы с органическими растворителями, техническими маслами, смазками, сажей, лаками и красками, смолами, нефтью и нефтепродуктами, графитом, различными видами производственной пыли (в том числе угольной, стекольной и другими), мазутом, СОЖ на водной и масляной основе, с водой и водными растворами (предусмотренные технологией), дезинфицирующими средствами, растворами цемента, извести, кислот, щелочей, солей, щелочемасляными эмульсиями и другими рабочими материалами; работы, выполняемые в резиновых перчатках или перчатках из полимерных материалов (без натуральной подкладки); негативное влияние окружающей среды.	100 мл

## UNITPRO DERM SOFT

### ИНТЕНСИВНО ВОССТАНАВЛИВАЮЩИЙ КРЕМ для КОЖИ РУК и ЛИЦА

Интенсивно восстанавливает обезвоженную кожу, подверженную профессиональным стрессам. Укрепляет и усиливает защитные функции. Крем помогает предотвратить обезвоживание кожи и уменьшает покраснения. В дополнение к этому он активно питает сухую кожу и смягчает ее.

#### АКТИВНЫЕ КОМПОНЕНТЫ

масло ШИ, масло цубаки, масло оливковое, инулин, альфа-глюкан олигосахарид, сок листьев алоэ, пантенол, аллантоин, витамины E, F, B<sub>3</sub>.

#### СВОЙСТВА

- восстанавливает естественный баланс микрофлоры кожи;
- снижает трансэпидермальную потерю воды в коже;
- обладает антиоксидантным действием, предотвращая негативное воздействие свободных радикалов;
- особенно рекомендуется для использования после очистки кожи от особо устойчивых загрязнений;
- крем быстро впитывается, не оставляет следов на предметах и одежде, легко распределяется;
- не содержит парабенов, силиконов, нефтепродуктов, SLES, минеральных масел, вазелина, искусственных красителей, производных DEA, TEA и фталатов;
- не вызывает аллергии.
- **подтверждено сохранение стабильности (органолептических и физико-химических свойств) после трех циклов замораживания/размораживания (от -50 °C до +40 °C).**

#### СПОСОБ ПРИМЕНЕНИЯ

нанести небольшое количество крема (0,5–1 мл) на чистую сухую кожу рук. При необходимости можно наносить на лицо.

**РАСХОД СРЕДСТВА** 0,5–1 мл на одно применение.

#### УСЛОВИЯ ХРАНЕНИЯ

хранить при температуре от 0 до +25 °C в закрытой упаковке в течение 24 месяцев с даты изготовления.

#### НОРМАТИВНЫЕ ДОКУМЕНТЫ

ТР ТС 019/2011, ГОСТ 31460-2012, ГОСТ Р 12.4.301-2018.

\* Возмещение затрат на приобретение продукции возможно за счёт средств ФСС.

Приложение № 1 к Приказу Минздравсоцразвития России от 17 декабря 2010 г. № 1122н

№ п/п	Виды смывающих и (или) обезвреживающих средств	Наименование работ и производственных факторов	Норма выдачи на 1 работника в месяц
10	Регенерирующие, восстанавливающие кремы, эмульсии	Работы с органическими растворителями, техническими маслами, смазками, сажей, лаками и красками, смолами, нефтью и нефтепродуктами, графитом, различными видами производственной пыли (в том числе угольной, стекольной и другими), мазутом, СОЖ на водной и масляной основе, с водой и водными растворами (предусмотренные технологией), дезинфицирующими средствами, растворами цемента, извести, кислот, щелочей, солей, щелочемасляными эмульсиями и другими рабочими материалами; работы, выполняемые в резиновых перчатках или перчатках из полимерных материалов (без натуральной подкладки); негативное влияние окружающей среды.	100 мл





# ОБЯЗАТЕЛЬНЫЙ УРОВЕНЬ ЗАЩИТЫ ДЛЯ ПРОФИЛАКТИКИ ПРОФЕССИОНАЛЬНЫХ ЗАБОЛЕВАНИЙ

## NORMAN

соответствует требованиям законодательства в области охраны труда

## NORMAN

устанавливает высокие нормы качества и соответствует им в каждом продукте

## NORMAN

обеспечивает комплексный подход к охране здоровья на производстве



ОЧИСТКА | ЗАЩИТА | УХОД

## NORMAN OIL

### Защитный крем гидрофильного действия для кожи рук и лица

Крем защищает кожу рук и лица от вредного воздействия нефтепродуктов, масел, красок, клеев, смол, органических растворителей, а также облегчает ее последующую очистку.

#### АКТИВНЫЕ КОМПОНЕНТЫ

**Экстракт листьев алоэ** — активизирует местный иммунитет кожи, увлажняет и снимает воспаления.

**Ланолин** — способствует обновлению и восстановлению кожи, укрепляет ее защитный слой.

#### СВОЙСТВА

- защищает от широкого спектра вредных производственных факторов на водонерастворимой основе: нефтепродуктов, технических масел, смазочных веществ; сажи, копоти, графита; лаков, красок, смол; органических растворителей; угольной и металлической пыли; гудрона, битума; клея, силиконов, стекловолокна;
- существенно облегчает очистку кожи от загрязнений после работы;
- образует на коже воздухопроницаемый защитный слой, позволяющий коже свободно дышать;
- быстро впитывается, легко распределяется, не оставляет ощущения липкости;
- защитное действие длится 4 часа и более;
- уровень pH продукта приближен к нейтральному;
- подходит для чувствительной кожи;
- не содержит парабены, силиконы, красители;
- не вызывает аллергии.
- **подтверждено сохранение стабильности (органолептических и физико-химических свойств) после трех циклов замораживания/размораживания (от -50 °С до +40 °С).**

#### СПОСОБ ПРИМЕНЕНИЯ

нанести небольшое количество крема перед началом работы на чистые сухие руки. Тщательно распределить, уделяя особое внимание областям между пальцев и вокруг ногтей. После окончания работы добавить на кожу небольшое количество воды, растереть и смыть загрязнения. При особо устойчивых загрязнениях воспользоваться средством NORMAN Intense Clean. При необходимости крем можно наносить на лицо.

**РАСХОД СРЕДСТВА** 0,5–1 мл на одно применение.

**УСЛОВИЯ ХРАНЕНИЯ** хранить при температуре от 0 до +25 °С в закрытой упаковке в течение 30 месяцев с даты изготовления.

#### НОРМАТИВНЫЕ ДОКУМЕНТЫ

ТР ТС 019/2011, ГОСТ 31460-2012, ГОСТ Р 12.4.301-2018.

\* Возмещение затрат на приобретение продукции возможно за счёт средств ФСС.



#### ФОРМА УПАКОВКИ

Индивидуальная      Групповая

Туба 100 мл                      60 шт.  
Бутыль 2000 мл                6 шт.  
(Дозатор DS-2000)



Приложение № 1 к Приказу Минздравсоцразвития России от 17 декабря 2010 г. № 1122н

№ п/п	Виды смывающих и (или) обезвреживающих средств	Наименование работ и производственных факторов	Норма выдачи на 1 работника в месяц
1	Средства гидрофильного действия (впитывающие влагу, увлажняющие кожу)	Работы с органическими растворителями, техническими маслами, смазками, сажей, лаками и красками, смолами, нефтью и нефтепродуктами, графитом, различными видами производственной пыли (в том числе угольной, металлической, стекольной, бумажной и другими), мазутом, стекловолокном, смазочно-охлаждающими жидкостями (далее - СОЖ) на масляной основе и другими водонерастворимыми материалами и веществами.	100 мл

## NORMAN AQUA

### Защитный крем гидрофобного действия для кожи рук и лица

Крем защищает кожу рук и лица от воздействия вредных производственных факторов на водной основе, в том числе от растворов кислот, солей, щелочей, смазочно-охлаждающих жидкостей; моющих и дезинфицирующих средств; извести, цемента, удобрений.

#### АКТИВНЫЕ КОМПОНЕНТЫ

**Аллантоин** — способствует обновлению и восстановлению кожи, укрепляет ее защитный слой.

**Пчелиный воск** — предотвращает обезвоживание и смягчает кожу.

#### СВОЙСТВА

- обладает высокой водоотталкивающей способностью;
- образует на коже воздухопроницаемый защитный слой, позволяющий коже свободно дышать;
- быстро впитывается, легко распределяется, не оставляет ощущения липкости;
- защитное действие длится 4 часа и более;
- уровень pH продукта приближен к нейтральному;
- не содержит парабены, силиконы, красители, химические отдушки;
- не вызывает аллергии.
- **подтверждено сохранение стабильности (органолептических и физико-химических свойств) после трех циклов замораживания/размораживания (от -50 °С до +40 °С).**

#### СПОСОБ ПРИМЕНЕНИЯ

нанести небольшое количество крема перед началом работы на чистые сухие руки. Тщательно распределить, уделяя особое внимание областям между пальцев и вокруг ногтей. При продолжительной работе крем рекомендуется наносить повторно. При необходимости крем можно наносить на лицо.

**РАСХОД СРЕДСТВА** 0,5–1 мл на одно применение.

**УСЛОВИЯ ХРАНЕНИЯ** хранить при температуре от 0 до +25 °С в закрытой упаковке в течение 30 месяцев с даты изготовления.

#### НОРМАТИВНЫЕ ДОКУМЕНТЫ

ТР ТС 019/2011, ГОСТ 31460-2012, ГОСТ Р 12.4.301-2018.

\* Возмещение затрат на приобретение продукции возможно за счёт средств ФСС.



#### ФОРМА УПАКОВКИ

Индивидуальная      Групповая

Туба 100 мл                      60 шт.  
Бутыль 2000 мл                6 шт.  
(Дозатор DS-2000)



Приложение № 1 к Приказу Минздравсоцразвития России от 17 декабря 2010 г. № 1122н

№ п/п	Виды смывающих и (или) обезвреживающих средств	Наименование работ и производственных факторов	Норма выдачи на 1 работника в месяц
2	Средства гидрофобного действия (отталкивающие влагу, сушащие кожу)	Работы с водными растворами, водой (предусмотренные технологией), СОЖ на водной основе, дезинфицирующими средствами, растворами цемента, извести, кислот, щелочей, солей, щелочемасляными эмульсиями и другими водорастворимыми материалами и веществами; работы, выполняемые в резиновых перчатках или перчатках из полимерных материалов (без натуральной подкладки), закрытой спецобуви.	100 мл

# NORMAN UNIVERSAL

**Защитный крем комбинированного действия для кожи рук и лица**

Крем защищает кожу от вредного воздействия производственных загрязнений на водной и безводной основах: нефтепродуктов смазочных веществ; органических растворителей, красок, клея, смол, сажи, копоти, графита, гудрона, битума, угольной и металлической пыли, стекловолокна, растворов кислот, щелочей, солей, смазочно-охлаждающих жидкостей

**АКТИВНЫЕ КОМПОНЕНТЫ**

**Ланолин** — способствует обновлению и восстановлению кожи, укрепляет ее защитный слой.

**Пантенол** — способствует ранозаживлению.

**СВОЙСТВА**

- обладает высокой водоотталкивающей способностью;
- образует воздухопроницаемый защитный слой, позволяющий коже свободно дышать;
- защитное действие длится 4 часа и более;
- быстро впитывается, легко распределяется, не оставляет ощущения жирности и липкости после нанесения;
- уровень pH продукта приближен к нейтральному;
- подходит для чувствительной и/или раздраженной кожи;
- не содержит парабены, силиконы, красители;
- не вызывает аллергии;
- подтверждено сохранение стабильности (органолептических и физико-химических свойств) после трех циклов замораживания/ размораживания (от -50 °С до +40 °С).

**СПОСОБ ПРИМЕНЕНИЯ**

нанести небольшое количество крема перед началом работы на чистые сухие руки. Тщательно распределить, уделяя особое внимание областям между пальцев и вокруг ногтей. При необходимости, крем можно наносить на лицо.

**РАСХОД СРЕДСТВА** 0,5–1 мл на одно применение.

**УСЛОВИЯ ХРАНЕНИЯ** хранить при температуре от 0 до +25 °С в закрытой упаковке в течение 30 месяцев с даты изготовления.

**НОРМАТИВНЫЕ ДОКУМЕНТЫ**

ТР ТС 019/2011, ГОСТ 31460-2012, ГОСТ Р 12.4.301-2018.

\*Возмещение затрат на приобретение продукции возможно за счет средств ФСС

# ЗАЩИТА КОЖИ



**ФОРМА УПАКОВКИ**

Индивидуальная	Групповая
Туба 100 мл	60 шт.
Бутыль 2000 мл (Дозатор DS-2000)	6 шт.



# ДЛЯ ПРОФЕССИОНАЛОВ

Приложение № 1 к Приказу Минздравсоцразвития России от 17 декабря 2010 г. № 1122н

№ п/п	Виды смывающих и (или) обезвреживающих средств	Наименование работ и производственных факторов	Норма выдачи на 1 работника в месяц
3	Средства комбинированного действия	Работы при попеременном воздействии водорастворимых и водонерастворимых материалов и веществ, указанных в пунктах 1 и 2 настоящих Типовых норм	100 мл

## NORMAN WINTER

**Защитный крем от обморожения и обветривания для лица, рук и открытых участков тела**



Крем предназначен для защиты кожи лица, рук и других открытых участков тела от обморожения и обветривания при длительном нахождении на открытом воздухе в условиях низких температур, сопровождающихся ветром и снегом и повышенной влажностью.

### АКТИВНЫЕ КОМПОНЕНТЫ

Сквалан — натуральный увлажняющий компонент, который стимулирует защитную функцию кожи, препятствует обезвоживанию.

Масло ШИ — питает и смягчает кожу.

### СВОЙСТВА

- предотвращает шелушение и сухость кожи;
- препятствует возникновению покраснений;
- обеспечивает дополнительную защиту от УФ-излучения;
- быстро впитывается, не оставляет жирного блеска на коже;
- не оставляет пятен на одежде;
- pH продукта приближен к нейтральному;
- не содержит парабены, силиконы, красители;
- не вызывает аллергии;
- минимальная температура применения  $-45\text{ }^{\circ}\text{C}$ ;
- подтверждено сохранение стабильности (органолептических и физико-химических свойств) после трех циклов замораживания/размораживания (от  $-50\text{ }^{\circ}\text{C}$  до  $+40\text{ }^{\circ}\text{C}$ ).

### СПОСОБ ПРИМЕНЕНИЯ

в теплом помещении нанести небольшое количество крема на чистую сухую кожу лица, рук и открытых участков тела за 15-20 минут до выхода на улицу. Равномерно распределить по коже. Дать впитаться.

**РАСХОД СРЕДСТВА** 0,5–1 мл на одно применение.

**УСЛОВИЯ ХРАНЕНИЯ** хранить при температуре от 0 до  $+25\text{ }^{\circ}\text{C}$  в закрытой упаковке в течение 30 месяцев с даты изготовления.

### НОРМАТИВНЫЕ ДОКУМЕНТЫ

ТР ТС 019/2011, ГОСТ 31460-2012, ГОСТ Р 12.4.301-2018.

\* Возмещение затрат на приобретение продукции возможно за счёт средств ФСС.

### ФОРМА УПАКОВКИ

Индивидуальная

Групповая

Туба 100 мл

60 шт.



Приложение № 1 к Приказу Минздравсоцразвития России от 17 декабря 2010 г. № 1122н

№ п/п	Виды смывающих и (или) обезвреживающих средств	Наименование работ и производственных факторов	Норма выдачи на 1 работника в месяц
4	Средства для защиты кожи при негативном влиянии окружающей среды (от раздражения и повреждения кожи)	Наружные, сварочные и другие работы, связанные с воздействием ультрафиолетового излучения диапазонов А, В, С или воздействием пониженных температур, ветра	100 мл

## NORMAN WINTER EXTREME



НЕ СОДЕРЖИТ  
ВОДУ

**Защитный крем усиленного действия от обморожения и обветривания для кожи лица, рук и открытых участков тела**

Крем обеспечивает эффективную защиту кожи лица, рук и других открытых участков тела от обморожения при воздействии экстремально низких температур, обветривания при неблагоприятных погодных условиях, сопровождающихся ветром, снегом и повышенной влажностью.

### АКТИВНЫЕ КОМПОНЕНТЫ

Масло ШИ — питает и смягчает кожу.

Витамин Е — питает, способствует обогащению клеток кожи кислородом.

### СВОЙСТВА

- безводная основа крема позволяет наносить средство прямо на морозе, в том числе при экстремально низких температурах;
- предотвращает шелушение и сухость кожи;
- препятствует возникновению покраснений;
- дополнительно ухаживает и питает кожу, усиливая ее защитную функцию;
- не оставляет пятен на одежде;
- не содержит парабены, силиконы, красители;
- не вызывает аллергии;
- минимальная температура применения  $-45\text{ }^{\circ}\text{C}$ ;
- подтверждено сохранение стабильности (органолептических и физико-химических свойств) после трех циклов замораживания/размораживания (от  $-50\text{ }^{\circ}\text{C}$  до  $+40\text{ }^{\circ}\text{C}$ ).

**СПОСОБ ПРИМЕНЕНИЯ** нанести небольшое количество крема (0,5–1 мл) на кожу, тщательно растереть. Можно использовать на открытом воздухе.

**РАСХОД СРЕДСТВА** 0,5–1 мл на одно применение.

**УСЛОВИЯ ХРАНЕНИЯ** хранить при температуре от 0 до  $+25\text{ }^{\circ}\text{C}$  в закрытой упаковке в течение 30 месяцев с даты изготовления.

### НОРМАТИВНЫЕ ДОКУМЕНТЫ

ТР ТС 019/2011, ГОСТ 31460-2012, ГОСТ Р 12.4.301-2018.

\* Возмещение затрат на приобретение продукции возможно за счёт средств ФСС.



### ФОРМА УПАКОВКИ

Индивидуальная

Групповая

Туба 100 мл

60 шт.



Приложение № 1 к Приказу Минздравсоцразвития России от 17 декабря 2010 г. № 1122н

№ п/п	Виды смывающих и (или) обезвреживающих средств	Наименование работ и производственных факторов	Норма выдачи на 1 работника в месяц
4	Средства для защиты кожи при негативном влиянии окружающей среды (от раздражения и повреждения кожи)	Наружные, сварочные и другие работы, связанные с воздействием ультрафиолетового излучения диапазонов А, В, С или воздействием пониженных температур, ветра	100 мл

ФАКТОР ЗАЩИТЫ SPF 30

## NORMAN UV

**Защитный крем для лица, рук и открытых участков тела от ультрафиолетового излучения диапазонов А, В и С.**

Крем предназначен для защиты кожи от природных и искусственных излучений и аллергических реакций (фотодерматитов). Эффективность продуктов обеспечивается за счет профессионально подобранного сочетания УФ-фильтров.

### АКТИВНЫЕ КОМПОНЕНТЫ

Экстракт листьев зеленого чая – обладает антибактериальным эффектом, питает кожу и обеспечивает дополнительное увлажнение

Пантенол – способствует ранозаживлению

Витамин Е – питает и увлажняет

Масло подсолнечника – смягчает кожу и повышает ее эластичность

### СВОЙСТВА

- степень суммарной защиты SPF 30;
- устойчив к поту, морской и пресной воде;
- быстро впитывается, не оставляет ощущения липкости после нанесения;
- не оставляет пятен на одежде;
- подходит для чувствительной кожи;
- уровень pH крема приближен к нейтральному;
- не содержит парабены, силиконы, химические красители;
- не вызывает аллергии;
- подтверждено сохранение стабильности (органолептических и физико-химических свойств) после трех циклов замораживания/размораживания (от -50 °С до +40 °С).

### СПОСОБ ПРИМЕНЕНИЯ

Перед нанесением тюбик встряхнуть. Нанести круговыми движениями равномерным слоем на лицо, руки и открытые части тела на сухую кожу за 15-20 минут до выхода на солнце.

**РАСХОД СРЕДСТВА** 0,5–1 мл на одно применение.

**УСЛОВИЯ ХРАНЕНИЯ** хранить при температуре от 0 до +25 °С в закрытой упаковке в течение 30 месяцев с даты изготовления.

### НОРМАТИВНЫЕ ДОКУМЕНТЫ

ТР ТС 019/2011, ГОСТ 31460-2012, ГОСТ Р 12.4.301-2018.

\* Возмещение затрат на приобретение продукции возможно за счёт средств ФСС.



### ФОРМА УПАКОВКИ

Индивидуальная

Групповая

Туба 100 мл

60 шт.



Приложение № 1 к Приказу Минздравсоцразвития России от 17 декабря 2010 г. № 1122н

№ п/п	Виды смывающих и (или) обезвреживающих средств	Наименование работ и производственных факторов	Норма выдачи на 1 работника в месяц
4	Средства для защиты кожи при негативном влиянии окружающей среды (от раздражения и повреждения кожи)	Наружные, сварочные и другие работы, связанные с воздействием ультрафиолетового излучения диапазонов А, В, С или воздействием пониженных температур, ветра	100 мл

## NORMAN FRESH STEP

**Спрей-лосьон для защиты кожи ног**

Эффективная защита кожи стоп от грибковых заболеваний. Нейтрализует неприятный запах и повышенное потоотделение.

### АКТИВНЫЕ КОМПОНЕНТЫ

**Фарнезол** — усиливает действие противогрибковых компонентов.

**Пантенол** — способствует ранозаживлению.

### СВОЙСТВА

- эффективность продукта подтверждена лабораторными исследованиями и клиническими испытаниями;
- содержит биоактивные вещества, оказывающие ранозаживляющее и тонизирующее действие;
- обладает приятным ароматом;
- дезодорирующий эффект сохраняется на протяжении 8 часов;
- не оставляет ощущения липкости после нанесения;
- не содержит парабены, силиконы, красители.
- не вызывает аллергии;
- подходит для регулярного применения;
- подтверждено сохранение стабильности (органолептических и физико-химических свойств) после трех циклов замораживания/размораживания (от -50 °С до +40 °С).

### СПОСОБ ПРИМЕНЕНИЯ

перед работой нанести лосьон на чистую и сухую кожу ног, уделяя особое внимание области между пальцами. Достаточно нанести по 5 вспрысков на каждую стопу. Обувь можно надевать сразу после применения. Рекомендуется также использовать лосьон после работы.

**РАСХОД СРЕДСТВА** 0,5–1 мл на одно применение.

**УСЛОВИЯ ХРАНЕНИЯ** хранить при температуре от 0 до +25 °С в закрытой упаковке в течение 30 месяцев с даты изготовления.

### НОРМАТИВНЫЕ ДОКУМЕНТЫ

ТР ТС 019/2011, ГОСТ 31679-2012, ГОСТ Р 12.4.301-2018.

\* Возмещение затрат на приобретение продукции возможно за счёт средств ФСС.



### ФОРМА УПАКОВКИ

Индивидуальная

Групповая

Флакон 100 мл

30 шт.



Приложение № 1 к Приказу Минздравсоцразвития России от 17 декабря 2010 г. № 1122н

№ п/п	Виды смывающих и (или) обезвреживающих средств	Наименование работ и производственных факторов	Норма выдачи на 1 работника в месяц
5	Средства для защиты от бактериологических вредных факторов (дезинфицирующие)	Работы с бактериально опасными средами; при нахождении рабочего места удаленно от стационарных санитарно-бытовых узлов; работы, выполняемые в закрытой специальной обуви; при повышенных требованиях к стерильности рук на производстве	100 мл



# Профессиональное очищение кожи

**ОЧИСТКА**

## NORMAN INTENSE CLEAN

**Очищающая паста для рук с абразивным веществом для удаления устойчивых загрязнений**

Паста-скраб предназначена для очистки рук от трудносмываемых загрязнений – металлической и угольной пыли, сажи, графита, нефтепродуктов, смол, лаков, клеев и др.

**АКТИВНЫЕ КОМПОНЕНТЫ**

Витамин Е — смягчает.  
Натуральный абразив из скорлупы кедрового ореха — быстро и бережно очищает кожу от устойчивых загрязнений.

**СВОЙСТВА**

- не оставляет ощущения сухости и стянутости после использования;
- обладает свежим фруктовым ароматом, устраняющим неприятный запах загрязнений;
- подходит для чувствительной и/или поврежденной кожи;
- минимальный расход по нижней границе нормы (1 мл);
- уровень pH пасты приближен к нейтральному;
- не содержит парабены, силиконы, красители;
- не вызывает аллергии;
- при необходимости паста может быть использована для удаления загрязнений с лица;
- подтверждено сохранение стабильности (органолептических и физико-химических свойств) после трех циклов замораживания/размораживания (от -50 °C до +40 °C).

**СПОСОБ ПРИМЕНЕНИЯ**

нанести небольшое количество пасты (1–2 мл) на сухие загрязненные руки. Тщательно растереть, уделяя особое внимание зонам между пальцами и вокруг ногтей. Затем добавить немного воды, снова растереть и смыть водой.

**РАСХОД СРЕДСТВА** 1–2 мл на одно применение.

**УСЛОВИЯ ХРАНЕНИЯ** хранить при температуре от 0 до +25 °C в закрытой упаковке в течение 30 месяцев с даты изготовления.

**НОРМАТИВНЫЕ ДОКУМЕНТЫ**

ТР ТС 019/2011, ГОСТ 31696-2012, ГОСТ Р 12.4.301-2018.

\* Возмещение затрат на приобретение продукции возможно за счёт средств ФСС.

**ФОРМА УПАКОВКИ**

Индивидуальная	Групповая
Туба 200 мл	30 шт.
Бутыль 2000 мл (Дозатор DS-2000)	6 шт.



Приложение № 1 к Приказу Минздравсоцразвития России от 17 декабря 2010 г. № 1122н

№ п/п	Виды смывающих и (или) обезвреживающих средств	Наименование работ и производственных факторов	Норма выдачи на 1 работника в месяц
9	Очищающие кремы, гели и пасты	Работы, связанные с трудносмываемыми, устойчивыми загрязнениями: масла, смазки, нефтепродукты, лаки, краски, смолы, клеи, битум, мазут, силикон, сажа, графит, различные виды производственной пыли (в том числе угольная, металлическая)	200 мл



#### ФОРМА УПАКОВКИ

Индивидуальная	Групповая
Туба 200 мл	30 шт.
Бутиль 2000 мл (Дозатор DS-2000)	6 шт.



## NORMAN EXTRA CLEAN

**Очищающая паста для рук с абразивным веществом для удаления особо устойчивых загрязнений**

Очищающая паста от особоустойчивых загрязнений: нитрокрасок, нитролаков, типографских красителей; клея; многокомпонентных продуктов, полиэстера, эпоксидных смол, полиуретана, масляных красок, битума, сажи, копоти, графита; угольной и металлической пыли.

#### АКТИВНЫЕ КОМПОНЕНТЫ

**Масло сладкого миндаля** — уменьшает воспалительные процессы.

**Экстракт листьев зелёного чая** — обладает антибактериальным эффектом, питает кожу и обеспечивает дополнительное увлажнение.

#### СВОЙСТВА

- быстро и бережно очищает кожу от особо устойчивых загрязнений, благодаря наличию в составе натурального скраба (скорлупа кедрового ореха) и полиэтиленового скраба с частицами закругленной формы, которые не повреждают кожу;
- обладает свежим фруктовым ароматом, устраняющим неприятный запах загрязнений;
- не оставляет ощущения сухости и стянутости после использования;
- подходит для чувствительной и/или поврежденной кожи;
- минимальный расход по нижней границе нормы (1 мл);
- уровень pH пасты приближен к нейтральному;
- не содержит парабены, силиконы, красители;
- не вызывает аллергии;
- подтверждено сохранение стабильности (органолептических и физико-химических свойств) после трех циклов замораживания/размораживания (от -50 °C до +40 °C).

#### СПОСОБ ПРИМЕНЕНИЯ

нанести небольшое количество пасты (1–2 мл) на сухие загрязненные руки. Тщательно растереть, уделяя особое внимание зонам между пальцами и вокруг ногтей. Затем добавить немного воды, снова растереть и смыть водой.

**РАСХОД СРЕДСТВА** 1–2 мл на одно применение.

**УСЛОВИЯ ХРАНЕНИЯ** хранить при температуре от 0 до +25 °C в закрытой упаковке в течение 30 месяцев с даты изготовления.

#### НОРМАТИВНЫЕ ДОКУМЕНТЫ

ТР ТС 019/2011, ГОСТ 31696-2012, ГОСТ Р 12.4.301-2018.

\* Возмещение затрат на приобретение продукции возможно за счёт средств ФСС.

Приложение № 1 к Приказу Минздравсоцразвития России от 17 декабря 2010 г. № 1122н

№ п/п	Виды смывающих и (или) обезвреживающих средств	Наименование работ и производственных факторов	Норма выдачи на 1 работника в месяц
9	Очищающие кремы, гели и пасты	Работы, связанные с трудносмываемыми, устойчивыми загрязнениями: масла, смазки, нефтепродукты, лаки, краски, смолы, клеи, битум, мазут, силикон, сажа, графит, различные виды производственной пыли (в том числе угольная, металлическая)	200 мл

## NORMAN HAND WASH

**Жидкое мыло с увлажняющим эффектом от лёгких загрязнений**

Мыло-гель с увлажняющим эффектом, бережно очищает кожу от различного вида легких загрязнений (пыль, земля, глина, пот, жир, сажа, копоть, графит), сохраняя ее естественный жировой баланс.

#### АКТИВНЫЕ КОМПОНЕНТЫ

**Пантенол** — способствует ранозаживлению.

**Экстракт листьев алоэ** — активизирует местный иммунитет кожи, увлажняет и снимает воспаления.

#### СВОЙСТВА

- подходит для очищения кожи любого типа, в т. ч. сухой;
- обеспечивает дополнительное увлажнение;
- эффективность и безопасность продукта подтверждена лабораторными исследованиями и клиническими испытаниями;
- pH продукта приближен к нейтральному;
- подходит для ежедневного применения;
- мыло обладает приятным ароматом;
- экономично расходуется;
- не содержит парабены, силиконы, химические красители;
- не вызывает аллергии;
- подтверждено сохранение стабильности (органолептических и физико-химических свойств) после трех циклов замораживания/размораживания (от -50 °C до +40 °C).

#### СПОСОБ ПРИМЕНЕНИЯ

нанести небольшое количество мыла (2–3 мл) на влажную кожу, вспенить, распределить по поверхности кожи и тщательно смыть водой.

**РАСХОД СРЕДСТВА** 2–3 мл на одно применение.

**УСЛОВИЯ ХРАНЕНИЯ** хранить при температуре от +5 до +25 °C в закрытой упаковке в течение 30 месяцев с даты изготовления.

#### НОРМАТИВНЫЕ ДОКУМЕНТЫ

ТР ТС 019/2011, ГОСТ 31696-2012, ГОСТ Р 12.4.301-2018.

\* Возмещение затрат на приобретение продукции возможно за счёт средств ФСС.



#### ФОРМА УПАКОВКИ

Индивидуальная	Групповая
Флакон 250/500 мл	30/10 шт.
Бутиль 2000 мл	6 шт.
Канистра 5000 мл (Дозатор DS-2000)	1 шт.



Приложение № 1 к Приказу Минздравсоцразвития России от 17 декабря 2010 г. № 1122н

№ п/п	Виды смывающих и (или) обезвреживающих средств	Наименование работ и производственных факторов	Норма выдачи на 1 работника в месяц
8	Твердое туалетное мыло или жидкие моющие средства	Работы, связанные с трудносмываемыми, устойчивыми загрязнениями: масла, смазки, нефтепродукты, лаки, краски, смолы, клеи, битум, мазут, силикон, сажа, графит, различные виды производственной пыли (в том числе угольная, металлическая)	300 г (мыло туалетное) или 500 мл (жидкие моющие средства в дозирующих устройствах)
		Работы на угольных (сланцевых) шахтах, в разрезах, на обогатительных и брикетных фабриках, в шахтостроительных и шахто-монтажных организациях угольной промышленности	800 г (мыло туалетное) или 750 мл (жидкие моющие средства в дозирующих устройствах)



#### ФОРМА УПАКОВКИ

Индивидуальная	Групповая
Флакон 250 мл	30 шт.
Бутыль 2000 мл (Дозатор DS-2000)	6 шт.



## NORMAN HEAD&BODY WASH

### Очищающий гель для тела и волос

Гель предназначен для очистки тела и волос от различного вида легких загрязнений (земля, глина, пот, масла, сажа, графит, производственная пыль и др.).

#### АКТИВНЫЕ КОМПОНЕНТЫ

**Экстракт листьев зеленого чая** — увлажняет и способствует восстановлению кожи, а также придает блеск волосам и укрепляет корни.

**Экстракт листьев алоэ** — активизирует местный иммунитет кожи, увлажняет и снимает воспаления.

#### СВОЙСТВА

- бережно и эффективно очищает кожу и волосы любого типа;
- образует густую пену;
- не сушит и не вызывает раздражения;
- обладает приятным свежим ароматом с нотками трав;
- хорошо смывается при любой жесткости воды;
- pH продукта приближен к нейтральному;
- не содержит парабены, силиконы, химические красители;
- не вызывает аллергии;
- рекомендован для ежедневного использования;
- подтверждено сохранение стабильности (органолептических и физико-химических свойств) после трех циклов замораживания/размораживания (от -50 °C до +40 °C).

#### СПОСОБ ПРИМЕНЕНИЯ

нанести небольшое количество геля на влажную кожу и волосы, хорошо вспенить, распределить по поверхности тела и волос, смыть теплой водой.

**РАСХОД СРЕДСТВА** 4–5 мл на одно применение.

**УСЛОВИЯ ХРАНЕНИЯ** хранить при температуре от +5 до +25 °C в закрытой упаковке в течение 30 месяцев с даты изготовления.

#### НОРМАТИВНЫЕ ДОКУМЕНТЫ

ТР ТС 019/2011, ГОСТ 31696-2012, ГОСТ Р 12.4.301-2018.

\* Возмещение затрат на приобретение продукции возможно за счёт средств ФСС.

Приложение № 1 к Приказу Минздравсоцразвития России от 17 декабря 2010 г. № 1122н

№ п/п	Виды смывающих и (или) обезвреживающих средств	Наименование работ и производственных факторов	Норма выдачи на 1 работника в месяц
8	Твердое туалетное мыло или жидкие моющие средства	Работы, связанные с трудносмываемыми, устойчивыми загрязнениями: масла, смазки, нефтепродукты, лаки, краски, смолы, клеи, битум, мазут, силикон, сажа, графит, различные виды производственной пыли (в том числе угольная, металлическая)	300 г (мыло туалетное) или 500 мл (жидкие моющие средства в дозирующих устройствах)
		Работы на угольных (сланцевых) шахтах, в разрезах, на обогатительных и брикетных фабриках, в шахтостроительных и шахто-монтажных организациях угольной промышленности	800 г (мыло туалетное) или 750 мл (жидкие моющие средства в дозирующих устройствах)

## NORMAN NORMAL

### Регенерирующий восстанавливающий крем для кожи рук и лица

Восстановление кожи рук, подверженных профессиональным стрессам, таким как контакт с вредными производственными загрязнениями и работа при неблагоприятных погодных условиях (низкая температура и др.).

#### АКТИВНЫЕ КОМПОНЕНТЫ

**Глицерин** – поддерживает оптимальный уровень увлажненности кожи.

**Масло ШИ** – питает и смягчает кожу.

**Оливковое масло** – увлажняет и питает.

**Пчелиный воск** – восстанавливает эпидермальный барьер и влагоудерживающую способность кожи, обладает выраженным регенерирующим действием.

**Экстракт листьев зеленого чая** – препятствует воспалениям, обладает тонизирующим, обезболивающим эффектом.

**Масло подсолнечное** – смягчает и увлажняет эпидермис.

**Аллантоин** – способствует регенерации кожи, снятию воспалений.

**Витамин Е** – смягчает.

**Пантенол** – способствует ранозаживлению.

#### СВОЙСТВА

- питает и увлажняет кожу, стимулирует ее защитную функцию, предотвращает появление раздражений и покраснений;
- формула обогащена ухаживающими компонентами;
- подходит для всех типов кожи, в том числе чувствительной и раздраженной;
- может использоваться для рук, лица и других участков тела;
- быстро впитывается, легко распределяется по коже;
- минимальный расход по нижней границе нормы (0,5 мл);
- уровень pH продукта приближен к нейтральному;
- не содержит парабены, силиконы, красители;
- не вызывает аллергии;
- подтверждено сохранение стабильности (органолептических и физико-химических свойств) после трех циклов замораживания/размораживания (от -50 °C до +40 °C).

#### СПОСОБ ПРИМЕНЕНИЯ

нанести небольшое количество крема (0,5–1 мл) на чистую сухую кожу рук, при необходимости можно наносить на лицо.

**РАСХОД СРЕДСТВА** 0,5–1 мл на одно применение.

**УСЛОВИЯ ХРАНЕНИЯ** хранить при температуре от 0 до +25 °C в закрытой упаковке в течение 30 месяцев с даты изготовления.

#### НОРМАТИВНЫЕ ДОКУМЕНТЫ

ТР ТС 019/2011, ГОСТ 31460-2012, ГОСТ Р 12.4.301-2018.

\* Возмещение затрат на приобретение продукции возможно за счёт средств ФСС.

Приложение № 1 к Приказу Минздравсоцразвития России от 17 декабря 2010 г. № 1122н

№ п/п	Виды смывающих и (или) обезвреживающих средств	Наименование работ и производственных факторов	Норма выдачи на 1 работника в месяц
10	Регенерирующие, восстанавливающие кремы, эмульсии	Работы с органическими растворителями, техническими маслами, смазками, сажей, лаками и красками, смолами, нефтью и нефтепродуктами, графитом, различными видами производственной пыли (в том числе угольной, стекольной и другими), мазутом, СОЖ на водной и масляной основе, с водой и водными растворами (предусмотренные технологией), дезинфицирующими средствами, растворами цемента, извести, кислот, щелочей, солей, щелочемасляными эмульсиями и другими рабочими материалами; работы, выполняемые в резиновых перчатках или перчатках из полимерных материалов (без натуральной подкладки); негативное влияние окружающей среды.	100 мл



#### ФОРМА УПАКОВКИ

Индивидуальная	Групповая
Туба 100 мл	60 шт.
Бутыль 2000 мл (Дозатор DS-2000)	6 шт.





# ДОЗИРУЮЩИЕ СИСТЕМЫ

**ДОЗАТОРЫ – НЕОБХОДИМЫЙ АТРИБУТ**  
ДЛЯ ДОСТИЖЕНИЯ МАКСИМАЛЬНОГО УРОВНЯ  
**ЗАЩИТЫ, ОЧИСТКИ И ПИТАНИЯ КОЖИ**  
В ПРОИЗВОДСТВЕННЫХ УСЛОВИЯХ



## ЭКОНОМИЧНО

Дозирует точное количество средства для одного применения.



## ГИГИЕНИЧНО

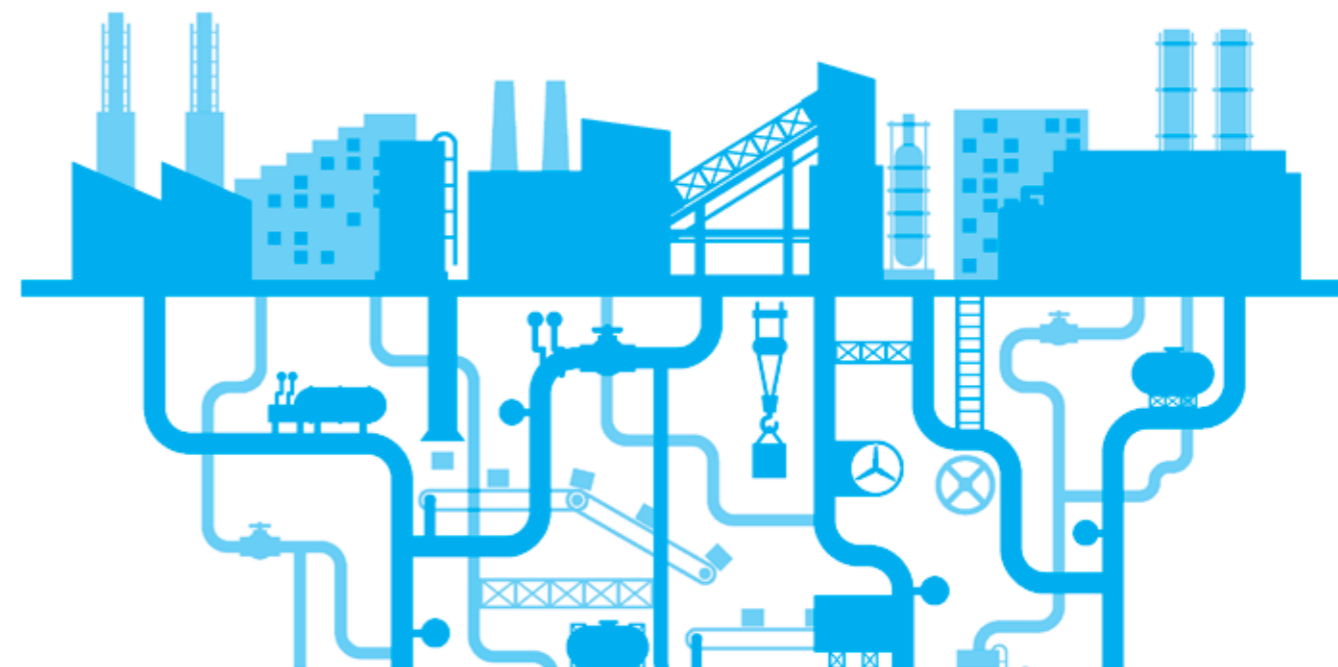
Исключает контакт продукта с вредными производственными факторами.



## ЭКОЛОГИЧНО

Возможность закрытия дозатора на ключ позволяет более четко контролировать расход средства.

**ИСПОЛЬЗОВАНИЕ ДОЗАТОРОВ – СПОСОБ  
ПОВЫШЕНИЯ ПРОИЗВОДСТВЕННОЙ КУЛЬТУРЫ  
НА ПРЕДПРИЯТИИ**



## DS 2000

### Дозатор пластиковый для очищающих средств и кремов в бутылках

#### Технологические особенности

- используется с бутылками 2000 мл (крем, мыло жидкое, паста очищающая, гель для душа)
- емкость дозатора: 2000 мл
- размер дозатора: 120 x 320 x 125 мм
- объем подачи средства (мл):  
гель – 1,94  
мыло – 2,18  
крем – 1,32

#### Свойства

- корпус дозатора выполнен из ударопрочного пластика
- прозрачное окошко для контроля расхода средства
- металлический рычаг для нажатия рукой
- удобная система закрытия корпуса
- простая система крепежа
- простой и стильный дизайн

#### Нормативные документы

не подлежит обязательной сертификации



# ЭКОНОМИЯ РАСХОДА СРЕДСТВ ДО

# 50%

**Высокий уровень гигиены,  
развитая производственная культура**

## DS 1000

### Дозатор наливной для жидкого мыла

#### Технологические особенности

- заправляется из канистры
- емкость дозатора: 1000 мл
- размер дозатора: 225 x 112 x 104 мм
- объемы подачи средства:  
гель – 1,32 мл  
шампунь, мыло – 1,59 мл

#### Свойства

- выполнен из ударопрочного пластика
- оснащен надежным дозирующим клапаном и системой закрытия на ключ
- прозрачный корпус позволяет определять остаток средств
- легко снимается и моется под струей воды
- стильный дизайн

#### Нормативные документы

не подлежит обязательной сертификации



# MOSQUITALL®

## ДЛЯ ПРОФЕССИОНАЛОВ



**ЭКСПЕРТ В ОБЛАСТИ  
ЭФФЕКТИВНОЙ ЗАЩИТЫ  
ОТ НАСЕКОМЫХ**



**ВЫСОКОЕ  
КАЧЕСТВО**

Вся продукция зарегистрирована Роспотребнадзором РФ и соответствует высоким стандартам качества.



**ЭФФЕКТИВНОСТЬ  
И БЕЗОПАСНОСТЬ**

Mosquitall – инновационные продукты, в состав которых входят действующие вещества последнего поколения. Благодаря составу и специальной формуле средства эффективно уничтожают насекомых и безопасны для взрослых и детей



**ШИРОКИЙ  
АССОРТИМЕНТ**

Разнообразие линейки позволяет подобрать необходимые средства уничтожения и защиты от насекомых для любой ситуации.

### РЕПЕЛЛЕНТЫ

MOSQUITALL

## ПРОФЕССИОНАЛЬНАЯ ЗАЩИТА

СРЕДСТВО РЕПЕЛЛЕНТНОЕ

#### АКТИВНЫЕ ВЕЩЕСТВА

N,N-диэтилтолуамид 50 %

#### АЭРОЗОЛЬ ЭФФЕКТИВНО ЗАЩИЩАЕТ ОТ:

- таежных и лесных клещей
- комаров
- мокрецов
- москитов
- мошек
- слепней
- блох

#### СПОСОБ ПРИМЕНЕНИЯ

При нанесении на одежду и другие изделия из ткани:

- встряхнуть баллон в течение 2–3 секунд;
- располагать одежду или другие изделия из ткани и направлять струю средства по направлению ветра;
- обрабатывать строго на открытом воздухе, держа упаковку в вытянутой руке на расстоянии 20–25 см;
- обрабатывать до легкого увлажнения, после обработки одежду просушить и надевать на нижнее бельё;
- для защиты от клещей обрабатывать весь комплект одежды (время обработки 1–2 минуты в зависимости от размера), особенно тщательно – вокруг щиколоток, коленей, бедер, плечевого пояса и мест возможного проникновения клещей;
- для увеличения длительности защитного действия обработанную одежду хранить в полиэтиленовом пакете.

При нанесении на кожу:

- встряхнуть баллон в течение 2–3 секунд;
- распылить средство на ладонь и нанести, не втирая, на открытые части тела.

#### РАСХОД СРЕДСТВА

4–5 мл на одно применение.

#### УСЛОВИЯ ХРАНЕНИЯ

хранить при температуре от -30 до +30 °С в течение 60 месяцев с даты изготовления.

#### НОРМАТИВНЫЕ ДОКУМЕНТЫ

ТУ 2386-002-92456191-2012

ГОСТ Р 12.1.007-76



#### ФОРМА УПАКОВКИ

Индивидуальная	Групповая
Баллон 100 мл	24 шт.
Баллон 200 мл	12 шт.

#### Время защитного действия



от насекомых при нанесении на кожу >4 часов



при нанесении на одежду и изделия из ткани до 30 суток (при хранении в закрытом полиэтиленовом пакете)



от клещей при нанесении на одежду до 5 суток

Приложение № 1 к Приказу Минздравсоцразвития России от 17 декабря 2010 г. № 1122н

№ п/п	Виды смывающих и (или) обезвреживающих средств	Наименование работ и производственных факторов	Норма выдачи на 1 работника в месяц
6	Средства для защиты от биологических вредных факторов (от укусов членистоногих)	Наружные работы (сезонно, при температуре выше 0 °С) в период активности кровососущих и жалящих насекомых и паукообразных.	200 мл

## MOSQUITALL

ПРОФЕССИОНАЛЬНАЯ  
ЗАЩИТА

## СРЕДСТВО РЕПЕЛЛЕНТНОЕ

## АКТИВНЫЕ ВЕЩЕСТВА

N,N-диэтилтолуамид – 35 %, синергист MGK-264 – 0,75 %

## СПРЕЙ ЭФФЕКТИВНО ЗАЩИЩАЕТ ОТ:

- таежных и лесных клещей
- комаров
- мокрецов
- москитов
- мошек
- слепней
- блох

## СПОСОБ ПРИМЕНЕНИЯ

При нанесении на одежду и другие изделия из ткани:

- встряхнуть баллон в течение 2–3 секунд;
- располагать одежду или другие изделия из ткани и направлять струю средства по направлению ветра;
- обработать до легкого увлажнения строго на открытом воздухе, держа упаковку в вытянутой руке на расстоянии 10-15 см. После обработки одежду просушить и надевать на нижнее бельё;
- обрабатывать до легкого увлажнения, после обработки одежду просушить и надевать на нижнее бельё;
- для защиты от клещей обрабатывать весь комплект одежды (время обработки 1–2 минуты в зависимости от размера), особенно тщательно – вокруг щиколоток, коленей, бедер, плечевого пояса и мест возможного проникновения клещей;
- для увеличения длительности защитного действия обработанную одежду хранить в полиэтиленовом пакете;
- подтверждено сохранение стабильности (органолептических и физико-химических свойств) после трех циклов замораживания/размораживания (от -50 °С до +40 °С).

При нанесении на кожу:

- встряхнуть флакон в течение 2–3 секунд;
- распылить средство на ладонь и нанести, не втирая, на открытые части тела.

## РАСХОД СРЕДСТВА

4–5 мл на одно применение.

## УСЛОВИЯ ХРАНЕНИЯ

хранить при температуре от +5 °С до +25 °С в течение 60 месяцев с даты изготовления.

## НОРМАТИВНЫЕ ДОКУМЕНТЫ

ТУ 20.20.11-128-43549475-2020  
ТР ТС 019/2011  
ГОСТ Р 12.4.301-2018

Время  
защитного  
действия



от насекомых при  
нанесении на кожу  
>4 часов



при нанесении на  
одежду и изделия  
из ткани до 30 суток  
(при хранении в закрытом  
полиэтиленовом пакете)



от клещей при  
нанесении на  
одежду до 5 суток



## ФОРМА УПАКОВКИ

Индивидуальная

Групповая

Флакон 100 мл

20 шт.

Приложение № 1 к Приказу Минздравсоцразвития России от 17 декабря 2010 г. № 1122н

№ п/п	Виды смывающих и (или) обезвреживающих средств	Наименование работ и производственных факторов	Норма выдачи на 1 работника в месяц
6	Средства для защиты от биологических вредных факторов (от укусов членистоногих)	Наружные работы (сезонно, при температуре выше 0 °С) в период активности кровососущих и жалящих насекомых и паукообразных.	200 мл

## MOSQUITALL

СПЕЦИАЛЬНАЯ ЗАЩИТА  
ОТ КЛЕЩЕЙ

## СРЕДСТВО АКАРИЦИДНО-РЕПЕЛЛЕНТНОЕ

## АКТИВНЫЕ ВЕЩЕСТВА

альфациперметрин 0,2 %  
N-N-диэтилтолуамид 7,0 %

## АЭРОЗОЛЬ ЭФФЕКТИВНО ЗАЩИЩАЕТ ОТ:

- иксодовых клещей
- комаров
- мокрецов
- москитов
- блох

## СПОСОБ ПРИМЕНЕНИЯ

- встряхнуть баллон в течение 2–3 секунд;
- располагать одежду или другие изделия из ткани и направлять струю средства по направлению ветра;
- обрабатывать строго на открытом воздухе, держа упаковку в вытянутой руке на расстоянии 20–25 см не более 2-х минут;
- обрабатывать до легкого увлажнения, особенно тщательно – вокруг щиколоток, коленей, бедер, плечевого пояса и мест возможного проникновения клещей;
- после обработки одежду просушить и надевать на нижнее бельё;
- для увеличения длительности защитного действия обработанную одежду хранить в полиэтиленовом пакете;
- повторную обработку одежды проводить через 10–15 суток или после стирки.

## РАСХОД СРЕДСТВА

4–5 мл на одно применение.

## УСЛОВИЯ ХРАНЕНИЯ

хранить при температуре от -30 до +30 °С в течение 60 месяцев с даты изготовления.

## НОРМАТИВНЫЕ ДОКУМЕНТЫ

ТУ 2386-121-52620491-2008  
ГОСТ Р 51696-2000  
ГОСТ Р 51697-2000  
ГОСТ Р 12.1.007-76

## ФОРМА УПАКОВКИ

Индивидуальная

Групповая

Баллон 200 мл

12 шт.

Время  
защитного  
действия



от клещей и блох  
до 15 суток



от летающих насекомых  
до 10 суток (при хранении  
одежды в закрытом  
полиэтиленовом пакете)



СРЕДСТВО  
ПРЕДНАЗНАЧЕНО  
ИСКЛЮЧИТЕЛЬНО  
ДЛЯ НАНЕСЕНИЯ  
НА ОДЕЖДУ!

Приложение № 1 к Приказу Минздравсоцразвития России от 17 декабря 2010 г. № 1122н

№ п/п	Виды смывающих и (или) обезвреживающих средств	Наименование работ и производственных факторов	Норма выдачи на 1 работника в месяц
6	Средства для защиты от биологических вредных факторов (от укусов членистоногих)	Наружные работы (сезонно, при температуре выше 0 °С) в период активности кровососущих и жалящих насекомых и паукообразных.	200 мл

## MOSQUITALL

# ПРОФЕССИОНАЛЬНАЯ ЗАЩИТА ОТ ОСИНЫХ ГНЁЗД

### СРЕДСТВО ИНСЕКТИЦИДНОЕ

Для обработки гнезд ос, расположенных на открытом воздухе, а также внутри хозяйственных построек.

#### АКТИВНЫЕ КОМПОНЕНТЫ

биоаллетрин 0,2 %  
циперметрин 0,2 %  
пиперонилбутоксид 0,2 %

#### СПОСОБ ПРИМЕНЕНИЯ

- перед применением баллон интенсивно встряхнуть;
- удерживая баллон в вертикальном положении, направив струю аэрозоля непосредственно на гнезда, расположенные открыто (на террасах, в хозяйственных постройках под стрехами крыш, карнизами, наличниками), входные отверстия в них, или в места предполагаемого нахождения гнезд (под покрытиями крыш, под облицовкой домов);
- обработку проводить с расстояния 2–3 м (максимальная дальность действия струи 5 м);
- после того, как насекомые выпадут из гнезда, его следует срезать, завернуть в бумагу или пластиковый пакет и сжечь;
- обработку проводить в конце весны или лета, в прохладные дни, ранним утром до восхода солнца или после его захода, когда рабочие особи находятся в гнезде;
- повторные обработки скрытно расположенных гнезд выполняют по показаниям, но не ранее чем через неделю;
- гнёзда следует уничтожать только в том случае, если их месторасположение может представлять опасность для человека или домашних животных.

#### РАСХОД СРЕДСТВА

20–60 гр. на одно применение при однократном нанесении средства, что соответствует 1–3 секундам распыления.

#### УСЛОВИЯ ХРАНЕНИЯ

хранить при температуре от -30 до +30 °С в течение 60 месяцев с даты изготовления.

#### НОРМАТИВНЫЕ ДОКУМЕНТЫ

ТУ 2386-005-92456191-2013  
ГОСТ 51696-2000  
ГОСТ 51697-2000  
ГОСТ Р 12.1.007-76

\*Возмещение затрат на приобретение продукции возможно за счет средств ФСС

#### ФОРМА УПАКОВКИ

Индивидуальная      Групповая  
Баллон 500 мл                      6 шт.



## MOSQUITALL

# УСПОКАИВАЮЩИЙ ГЕЛЬ-БАЛЬЗАМ

### СРЕДСТВО РЕГЕНЕРИРУЮЩЕЕ

Гель-бальзам оказывает противовоспалительное и охлаждающее действие на кожу после укусов кровососущих насекомых, солнечных ожогов, контактов с крапивой.

#### АКТИВНЫЕ КОМПОНЕНТЫ

экстракт эвкалипта, натуральные масла чайного дерева и розмарина.

#### СВОЙСТВА:

- Подходит для любого типа кожи;
- Быстро и эффективно снимает зуд и раздражение;
- Быстро впитывается;
- Не оставляет пятен на одежде;
- Не содержит красителей и отдушек;
- подтверждено сохранение стабильности (органолептических и физико-химических свойств) после трех циклов замораживания/размораживания (от -50 °С до +40 °С).

#### СПОСОБ ПРИМЕНЕНИЯ

нанести небольшое количество бальзама на пораженные участки кожи, избегая попадания в глаза и на слизистые оболочки. Процедуру повторить по мере необходимости.

#### РАСХОД СРЕДСТВА

0,5–1 мл на одно применение.

#### УСЛОВИЯ ХРАНЕНИЯ

хранить при температуре от +5 до +25 °С в течение 36 месяцев с даты изготовления.

#### НОРМАТИВНЫЕ ДОКУМЕНТЫ

ТР ТС 019/2011  
ГОСТ 31460-2012  
ГОСТ Р 12.4.301-2018

\*Возмещение затрат на приобретение продукции возможно за счет средств ФСС



#### ФОРМА УПАКОВКИ

Индивидуальная      Групповая  
Туба 100 мл                      60 шт.

Приложение № 1 к Приказу Минздравсоцразвития России от 17 декабря 2010 г. № 1122н

№ п/п	Виды смывающих и (или) обезвреживающих средств	Наименование работ и производственных факторов	Норма выдачи на 1 работника в месяц
10	Регенерирующие, восстанавливающие кремы, эмульсии	Работы с органическими растворителями, техническими маслами, смазками, сажей, лаками и красками, смолами, нефтью и нефтепродуктами, графитом, различными видами производственной пыли (в том числе угольной, стекольной и другими), мазутом, СОЖ на водной и масляной основе, с водой и водными растворами (предусмотренные технологией), дезинфицирующими средствами, растворами цемента, извести, кислот, щелочей, солей, щелочемасляными эмульсиями и другими рабочими материалами; работы, выполняемые в резиновых перчатках или перчатках из полимерных материалов (без натуральной подкладки); негативное влияние окружающей среды.	100 мл

# Таблица заболеваний:

ЗАБОЛЕВАНИЯ	ПРИЧИНЫ	СПОСОБЫ ЗАЩИТЫ
<b>Контактный дерматит</b>	Острая аллергическая реакция кожи на контакт с растворами кислот и щелочей, органическими растворителями, химическими аллергенами.	Использование защитных кремов (гидрофобных, гидрофильных или универсальных кремов) перед началом работы, тщательная очистка кожи рук после работы, регулярное использование регенерирующих кремов.
<b>Токсидермия</b>	Острое воспаление кожных покровов с аллергическим компонентом, возникающее в ответ на контакт с растворами кислот и щелочей, органическими растворителями, маслами и другими химическими аллергенами.	Использование защитных кремов (гидрофобных, гидрофильных или универсальных кремов) перед началом работы, тщательная очистка кожи рук после работы, регулярное использование регенерирующих кремов.
<b>Фолликулиты</b>	Инфекционное поражение средних и глубоких отделов волосяного фолликула, приводящее к его гнойному воспалению, возникает при контакте со смазочными маслами, дегтем, песком, хлорированными нафталинами, бактериально загрязненными средами.	Использование защитных кремов (гидрофобных, гидрофильных или универсальных кремов) перед началом работы либо регулярное использование кожных антисептиков, тщательная очистка кожи рук после работы, регулярное использование регенерирующих кремов.
<b>Эризипеллоид</b>	Инфекционное заболевание, передающееся человеку от животных и проявляющееся воспалительным поражением кожи и суставов, возникает при проникновении бациллы-возбудителя при контакте сухой потрескавшейся кожи с домашним скотом и при разделывании мяса или рыбы.	Использование эффективных кожных антисептиков с пролонгированным действием, тщательная дезинфекция рук во время и после работы.
<b>Фотодерматит</b>	Кожные реакции, возникающие при воздействии УФ-излучения на незащищенную кожу, особенно – на кожу с повышенной чувствительностью (работа на солнце, сварочные работы).	Использование защитных кремов с эффективной защитой от УФ-излучения диапазонов А, В, С.
<b>Обморожение кожи рук и лица</b>	Повреждение тканей организма, в том числе кожных покровов, при воздействии пониженных температур и ветра на незащищенную кожу.	Использование кремов, защищающих кожу от обморожения и обветривания при работе на улице и в охлаждаемых помещениях.
<b>Экзема</b>	Острое или хроническое (рецидивирующее) незаразное заболевание кожи, обусловленное серозным воспалением, провоцирующим фактором является воздействие на кожу химических веществ: хрома, никеля, формальдегидов, красителей, моющих средств и т.п.	Использование защитных кремов (гидрофобных, гидрофильных или универсальных кремов) перед началом работы, тщательная очистка кожи рук после работы, регулярное использование регенерирующих кремов.
<b>Псориаз (обострение)</b>	Хроническое заболевание кожи аутоиммунной природы, провоцируется контактом с химическими веществами: хромом, никелем, формальдегидами, красителями, моющими средствами, дезинфектантами, смазочными жидкостями и нефтепродуктами, растворами кислот и щелочей.	Использование защитных кремов (гидрофобных, гидрофильных или универсальных кремов) перед началом работы, тщательная очистка кожи рук после работы, регулярное использование регенерирующих кремов.
<b>Кандидоз кожи рук и ногтей</b>	Грибковая инфекция кожи и ногтей на руках, причинами могут быть контакт кожи рук с кондитерскими изделиями, фруктовыми водами, длительное пребывание рук в воде, сухая и растрескавшаяся кожа рук.	Использование эффективных кожных антисептиков с пролонгированным действием, тщательная дезинфекция рук во время и после работы, регулярное использование регенерирующих кремов.



ЗАБОЛЕВАНИЕ	ПРИЧИНЫ	СПОСОБЫ ЗАЩИТЫ
<b>Кандидоз кожи стоп и ногтей</b>	Грибковая инфекция кожных покровов и ногтей ног, факторами риска возникновения которой являются: длительное ношение спецобуви, тяжелая и неудобная обувь, повышенная потливость ног, работа в интенсивно отапливаемых помещениях и цехах, общие раздевалки и душевые.	Тщательная гигиена ног, использование спреев для ног с пролонгированным антибактериальным, противогрибковым и дезодорирующим эффектом.
<b>Кишечные инфекции</b>	Инфекции, передающиеся в рабочих коллективах при нарушениях гигиены рук и санитарных норм, к ним относятся: сальмонеллез, дизентерия, холера, брюшной тиф, ботулизм, иерсиниоз, эшерихиоз, стафилококкоз, а также вирусные и протозойные инфекции, в том числе амебиаз и лямблиоз.	Использование эффективных кожных антисептиков с пролонгированным действием, тщательная дезинфекция рук.
<b>Клещевой энцефалит</b>	Инфекционное воспаление головного мозга. Вызывается вирусом, передающимся через укусы иксодовых клещей, часто приводит к смерти или инвалидности зараженного человека.	Использование эффективных репеллентных средств при работе в эндемических регионах.
<b>Клещевой боррелиоз (болезнь Лайма)</b>	Инфекционное бактериальное заболевание острого или хронического течения, которое поражает кожу, суставы, ЦНС, сердечно-сосудистую систему, может переходить в хроническую форму.	Использование эффективных репеллентных средств при работе в эндемических регионах.
<b>Геморрагическая лихорадка с почечным синдромом (ГЛПС)</b>	Вирусное заболевание, характеризующееся системным поражением мелких сосудов, геморрагическим диатезом, гемодинамическими расстройствами и своеобразным поражением почек с развитием острой почечной недостаточности.	Использование эффективных репеллентных средств при работе в эндемических регионах.
<b>Туляремия</b>	Бактериальная инфекция, передающаяся при контакте с животными, сборе и обмоле зерновых, а также через укусы кровососущих насекомых, характеризуется тяжелой интоксикацией, лихорадкой и поражением лимфатических узлов.	Использование эффективных репеллентных средств при работе в эндемических регионах, использование эффективных кожных антисептиков с пролонгированным действием, тщательная дезинфекция рук во время и после работы.
<b>Симулиотоксикоз</b>	Токсико-аллергическое заболевание человека и животных, вызываемое множественными укусами мошек, характеризуется зудом, появлением папул, развитием отека, гиперемией, тахикардией.	Использование эффективных репеллентных средств при работе в эндемических регионах.
<b>Малярия</b>	Инфекционное заболевание, вызываемое малярийным плазмодием, который передается при укусе комаров рода Anopheles.	Использование эффективных репеллентных средств при работе в эндемических регионах.



**Предупредить возникновение кожного заболевания значительно легче, чем вылечить его:**

**25%**

случаев заболеваний кожи переходят в хроническую и практически неизлечимую форму

**50%**

случаев заболеваний кожи имеют периодические рецидивы

*Арнест*

**B2B**

Оставьте заявку  
на консультацию  
специалиста на сайте

[WWW.ARNESTPROF.RU](http://WWW.ARNESTPROF.RU)



*Арнест*

**NM**  
NORMAN

**UNITPRO**  
DERM

**MOSQUITALL®**  
ДЛЯ ПРОФЕССИОНАЛОВ

**+** СЕПТИМА  
PROFESSIONAL DISINFECTION

121151, г. Москва, Можайский вал, 8,  
БЦ «Атлантик»  
+7 (495) 644-27-67/66

b2b@arnestcom.ru;  
info@arnestcom.ru

<https://www.arnestprof.ru/>

